

EINSATZBEREICH

Universelles Greifen von runden und eckigen Werkstücken mit zwei parallelen Greiferfingern zum Handling mit Robotern oder Portalen.

AUSFÜHRUNG

Erhältlich von Größe 50 bis 380 in je zwei Hubvarianten. Optional mit Greifkraftsicherung und/oder Schmutzabdeckung. Befestigung der Greiferfinger über Zentrierhülsen (im Lieferumfang enthalten).

VORTEILE

- ⊕ Hohe Greifkraft bei geringem Eigengewicht und kompakter Bauweise
- ⊕ Große Momentenabstützung für den Einsatz langer Greiferfinger durch verlängerte Backenführung
- ⊕ Maximale Flexibilität durch vielseitige Anschluss- und Befestigungsmöglichkeiten
- ⊕ Lange Lebensdauer und hohe Zuverlässigkeit durch speziell eingeschliffene Grundbacken in bewährter T-Nutenführung



TECHNISCHE MERKMALE

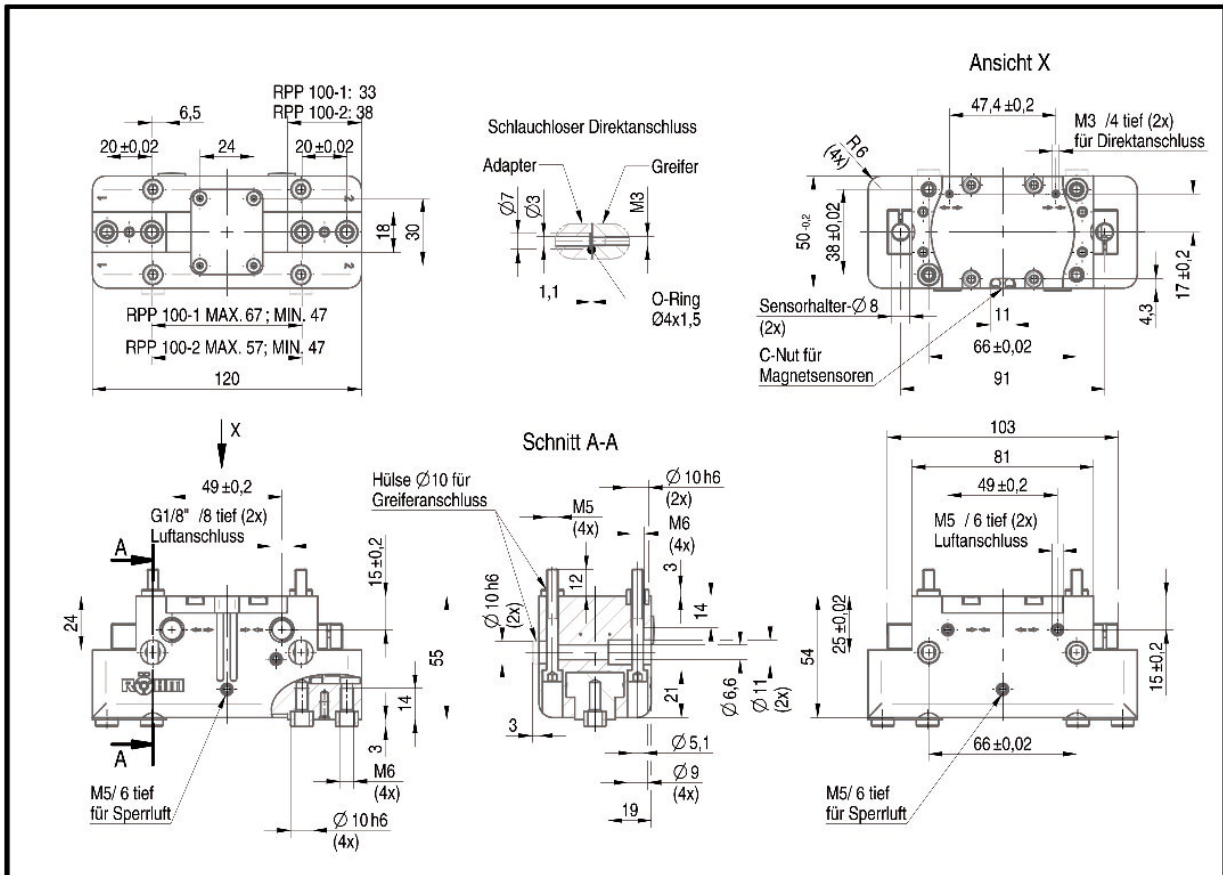
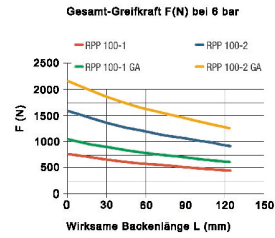
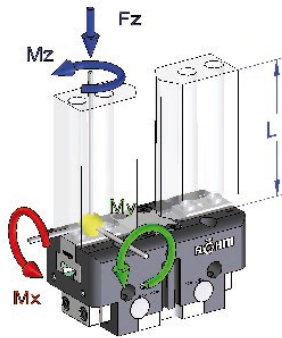
- Zentrisch spannend in kompakter Bauweise aus hochfester, hartbeschichteter Aluminiumlegierung
- Alle Funktionsteile aus gehärtetem Stahl für maximale Lebensdauer
- Keilhakenprinzip mit pneumatischer Betätigung (hydraulisch auf Anfrage erhältlich)
- Positionsabfrage mittels induktiver oder magnetischer Sensoren möglich
- Optional mit FKM-Dichtungen für höhere Temperaturen bis zu 150°C verfügbar (auf Anfrage)
- Integrierter Sperrluftanschluss gegen Verschmutzung

C40 RPP-100 - 2-Backen Parallelgreifer pneumatisch betätigt

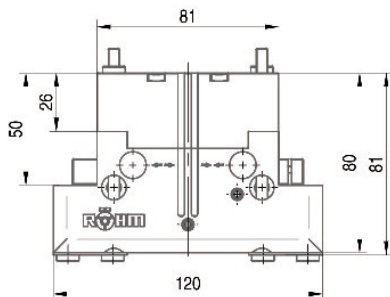
Id.-Nr.	170013	170014 ▲	170015	170016	170018 ▲	170019 ▲
Ausführung	RPP-100-1	RPP-100-2	RPP-100-1/GA	RPP-100-2/GA	RPP-100-1/GI	RPP-100-2/GI
Greifkraft bei 6 bar N	830	1570	981	1857	1044	1977
Hub pro Backe mm	10	5	10	5	10	5
Greifkraft gesichert N	-	-	260	500	260	450
Empfohlenes Werkstück-Gewicht kg	3.5	7	3.5	7	3.5	7
Gewicht kg	0.8	0.8	1	1	1	1
Breite mm	120	120	120	120	120	120
Höhe mm	55	55	81	81	81	81
Tiefe mm	50	50	50	50	50	50
Mx Nm	80	80	80	80	80	80
My Nm	115	115	115	115	115	115
Mz Nm	70	70	70	70	70	70
Fz N	2000	2000	2000	2000	2000	2000
Schließzeit s	0.07	0.07	0.05	0.05	0.09	0.09
Öffnungszeit s	0.07	0.07	0.09	0.09	0.05	0.05
Luftverbrauch pro Zyklus cm ³	40	40	40	40	40	40
Max. zul. Backenlänge mm	145	135	135	125	135	125

Maximalbelastung auf Greifer und Backen

Greifkraftdiagramm – Außengreifen



Typ GA/GI mit Greifkraftsicherung



Zubehör: Schmutzabdeckung

