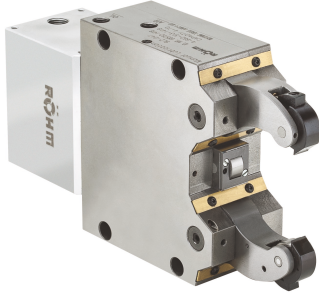


# SLZN - Standardausführung



## EINSATZBEREICH

Abstützung von schlanken Wellen zur rationellen Dreh- und Endenbearbeitung.

## AUSFÜHRUNG

Standardausführung mit hinten angebautem Zylinder.

## VORTEILE

- Großer Spannbereich ohne Wechselemente
- Betriebssicherheit auch bei Druckabfall durch Sicherheitsventil
- Kompakte und stabile Bauweise für variablen Einsatz
- Hohe Zentrier- und Wiederholgenauigkeit durch bewährtes Kurven-Hebel-System
- Federnder Späneschutz für optimale Werkstückabstreifung (bei Version "mit Späneschutz")
- Sperrluftanschluss gegen das Eindringen von Schmutz ins Lünetten-Innere

## TECHNISCHE MERKMALE

- Zentralschmierung oder manuelle Schmierung je nach Einsatzbedingungen möglich
- Standardausführung mit zylindrischen oder balligen Laufrollen erhältlich
- Mit und ohne Späneschutz erhältlich
- Vorbereitet für Endlagenkontrolle, außer SLZ-047 (Endschalter nicht im Lieferumfang enthalten)

C 15 Selbstzentrierende Lünetten **SLZN** - hydraulisch oder pneumatisch betätigt mit **angebauten Zylinder**

Spannbereiche Typ	SLZN 08105	SLZN 08105	SLZN 08105	SLZN 08105
Spannbereich - mit Späneschutz mm	16-101	16-101	16-101	16-101
Spannbereich - ohne Späneschutz mm	8-105	8-105	8-105	8-105
Max. radialer Spannbereich - d3 mm	105	105	105	105
<b>Mit Späneschutz RZ</b>		<b>1685571</b>	<b>1685571</b>	<b>1685571</b>
<b>Mit Späneschutz RB</b>	<b>1685572</b>		<b>1685572</b>	<b>1685572</b>
<b>Ohne Späneschutz RZ</b>	<b>1685573</b>	<b>1685573</b>		<b>1685573</b>
<b>Ohne Späneschutz RB</b>	<b>1685571</b>	<b>1685572</b>	<b>1685573 ▲</b>	<b>1685574 ▲</b>
d1 mm	8	8	8	8
d2 mm	105	105	105	105
d3 mm	105	105	105	105
A mm	279,5	279,5	279,5	279,5
B mm	197	197	197	197
C mm	70	70	70	70
D mm	82,5	82,5	82,5	82,5
E mm	85	85	85	85
F mm	170	170	170	170
G mm	14	14	14	14
H mm	190	190	190	190
K mm	75	75	75	75
L mm	146	146	146	146
L1 mm	164	164	164	164
Spannarm-Breite M mm	35	35	35	35
Rollen-Breite N mm	20,5/18	20,5/18	20,5/18	20,5/18
O mm	35	35	35	35
P mm	-	-	-	-
R mm	74,5	74,5	74,5	74,5
S1 mm	10	10	10	10
S2 mm	40	40	40	40
S3 mm	28	28	28	28
S4 mm	28	28	28	28
K1 mm	59,5	59,5	59,5	59,5
K2 mm	36,5	36,5	36,5	36,5
d mm	50	50	50	50
e mm	68	68	68	68
e1 mm	92	92	92	92

# SLZN - Standardausführung

Spannbereiche Typ	SLZN 08105	SLZN 08105	SLZN 08105	SLZN 08105
R1 mm	190	190	190	190
Gewicht kg	14.5	14.5	14.5	14.5
ZS	G 1/8"	G 1/8"	G 1/8"	G 1/8"
SP	G 1/8"	G 1/8"	G 1/8"	G 1/8"
Zylinder-Ø	C50	C50	C50	C50
Zylinderfläche cm <sup>2</sup>	19,6	19,6	19,6	19,6
Max. Betriebsdruck bar	53	53	53	53
Arbeitsdruck bar	8-30	8-30	8-30	8-30
Spannkraft pro Rolle bei max. Arbeitsdruck N	1960	1960	1960	1960
Max. Spannkraft pro Rolle N	3500	3500	3500	3500
Spannkraft pro Rolle bei 20 bar N	1300	1300	1300	1300
Zentriergenauigkeit über den ganzen Spannbereich mm	0,02 <sup>1)</sup>	0,02 <sup>1)</sup>	0,02 <sup>1)</sup>	0,02 <sup>1)</sup>
Wiederholgenauigkeit für den gleichen Spann-Ø bei gleichem Betriebsdruck mm	0,005	0,005	0,005	0,005
Max. Rollen-Umfangsgeschwindigkeit m/min	800	800	800	800
Max. Rollen-Umfangsgeschwindigkeit bei der Hälfte der max. Spannkraft pro Rolle m/min	950	950	950	950
Verlagerung der geometr. Werkstückmitte bei Betriebsdrucksänderung von 20-70% (bei konstanter Spannkraft) mmAusgleichssystem auf Anfrage	0,02	0,02	0,02	0,02