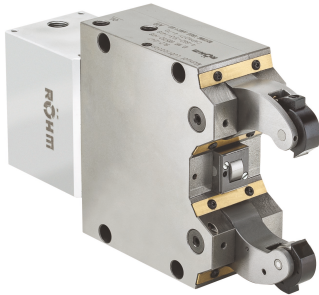


SLZN - Standardausführung



EINSATZBEREICH

Abstützung von schlanken Wellen zur rationellen Dreh- und Endenbearbeitung.

AUSFÜHRUNG

Standardausführung mit hinten angebautem Zylinder.

VORTEILE

- Großer Spannbereich ohne Wechselemente
- Betriebssicherheit auch bei Druckabfall durch Sicherheitsventil
- Kompakte und stabile Bauweise für variablen Einsatz
- Hohe Zentrier- und Wiederholgenauigkeit durch bewährtes Kurven-Hebel-System
- Federnder Späneschutz für optimale Werkstückabstreifung (bei Version "mit Späneschutz")
- Sperrluftanschluss gegen das Eindringen von Schmutz ins Lünetten-Innere

TECHNISCHE MERKMALE

- Zentralschmierung oder manuelle Schmierung je nach Einsatzbedingungen möglich
- Standardausführung mit zylindrischen oder balligen Laufrollen erhältlich
- Mit und ohne Späneschutz erhältlich
- Vorbereitet für Endlagenkontrolle, außer SLZ-047 (Endschalter nicht im Lieferumfang enthalten)

C 15 Selbstzentrierende Lünetten **SLZN** - hydraulisch oder pneumatisch betätigt mit **angebauten Zylinder**

Spannbereiche Typ	SLZ 1152	SLZ 1152	SLZ 1152	SLZN 1152
Spannbereich mm		22-140	11-152	
Spannbereich - mit Späneschutz mm	22-140			22-140
Spannbereich - ohne Späneschutz mm	11-152			11-152
Max. radialer Spannbereich - d3 mm	161	161	161	161
Mit Späneschutz RZ				1685575
Mit Späneschutz RB	685764			1685576
Ohne Späneschutz RZ	685765			1685577
Ohne Späneschutz RB	1685575 ▲	1685576 ▲	1685577 ▲	1685578 ▲
d1 mm	22	22	12	11
d2 mm	140	140	152	152
d3 mm	161	161	161	161
A mm	431,5	431,5	431,5	432,5
B mm	306	306	306	306
C mm	115	115	115	115
D mm	125,5	125,5	125,5	126,5
E mm	135	135	135	135
F mm	262	262	262	262
G mm	18	18	18	18
H mm	290	290	290	290
K mm	85	85	85	85
L mm	223	223	223	223
L1 mm	251	251	251	251
Spannarm-Breite M mm	48	48	48	48
Rollen-Breite N mm	30/25	30/25	30/25	30/25
O mm	47	47	47	47
P mm	9,5	9,5	9,5	9,5
P1 mm	34	34	34	34
P2 mm	121	121	121	117,5
R mm	122	122	122	122
K1 mm	85	85	85	85
K2 mm	42,5	42,5	42,5	42,5
d mm	80	80	80	80
e mm	98	98	98	98
e1 mm	145	145	145	145
R1 mm	281	281	281	291

¹⁾ Bei konstantem Druck und Spannkraft

SLZN - Standardausführung

Spannbereiche Typ	SLZ 1152	SLZ 1152	SLZ 1152	SLZN 1152
Gewicht kg	47	47	47	47
ZS	G 1/8"	G 1/8"	G 1/8"	G 1/8"
SP	G 1/8"	G 1/8"	G 1/8"	G 1/8"
Zylinder-Ø	C80	C80	C80	C80
Zylinderfläche cm ²	50	50	50	50
Max. Betriebsdruck bar	62	62	62	62
Arbeitsdruck bar	8-40	8-40	8-40	8-40
Spannkraft pro Rolle bei max. Arbeitsdruck N	6500	6500	6500	6500
Max. Spannkraft pro Rolle N	10000	10000	10000	10000
Spannkraft pro Rolle bei 20 bar N	3300	3300	3300	3300
Zentriergenauigkeit über den ganzen Spannbereich mm	0,04 ¹⁾	0,04 ¹⁾	0,04 ¹⁾	0,04 ¹⁾
Wiederholgenauigkeit für den gleichen Spann-Ø bei gleichem Betriebsdruck mm	0,005	0,005	0,005	0,005
Max. Rollen-Umfangsgeschwindigkeit m/min	725	725	725	725
Max. Rollen-Umfangsgeschwindigkeit bei der Hälfte der max. Spannkraft pro Rolle m/min	875	875	875	875
Verlagerung der geometr. Werkstückmitte bei Betriebsdrucksänderung von 20-70% (bei konstanter Spannkraft) mmAusgleichssystem auf Anfrage	0,03	0,03	0,03	0,03

¹⁾ Bei konstantem Druck und Spannkraft