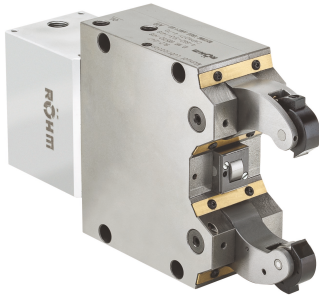


SLZN - Standardausführung



EINSATZBEREICH

Abstützung von schlanken Wellen zur rationellen Dreh- und Endenbearbeitung.

AUSFÜHRUNG

Standardausführung mit hinten angebautem Zylinder.

VORTEILE

- Großer Spannbereich ohne Wechselemente
- Betriebssicherheit auch bei Druckabfall durch Sicherheitsventil
- Kompakte und stabile Bauweise für variablen Einsatz
- Hohe Zentrier- und Wiederholgenauigkeit durch bewährtes Kurven-Hebel-System
- Federnder Späneschutz für optimale Werkstückabstreifung (bei Version "mit Späneschutz")
- Sperrluftanschluss gegen das Eindringen von Schmutz ins Lünetten-Innere

TECHNISCHE MERKMALE

- Zentralschmierung oder manuelle Schmierung je nach Einsatzbedingungen möglich
- Standardausführung mit zylindrischen oder balligen Laufrollen erhältlich
- Mit und ohne Späneschutz erhältlich
- Vorbereitet für Endlagenkontrolle, außer SLZ-047 (Endschalter nicht im Lieferumfang enthalten)

C 15 Selbstzentrierende Lünetten **SLZN** - hydraulisch oder pneumatisch betätigt mit **angebauten Zylinder**

Spannbereiche Typ	SLZ40200	SLZ 40200	SLZ 40200	SLZN 40200
Spannbereich mm		40-195	40-200	
Spannbereich - mit Späneschutz mm	40-195			40-195
Spannbereich - ohne Späneschutz mm	40-200			40-200
Max. radialer Spannbereich - d3 mm	200	200	200	200
Mit Späneschutz RZ				1685583
Mit Späneschutz RB	1685601			1685584
Ohne Späneschutz RZ	1685602			1685585
Ohne Späneschutz RB	1685583 ▲	1685584 ▲	1685585 ▲	1685586 ▲
d1 mm	40	40	40	40
d2 mm	195	195	200	200
d3 mm	200	200	200	200
A mm	458,5	458,5	458,5	459,5
B mm	333	333	333	333
C mm	138	138	138	138
D mm	125,5	125,5	125,5	126,5
E mm	135	135	135	135
F mm	262	262	262	262
G mm	18	18	18	18
H mm	290	290	290	290
K mm	85	85	85	85
L mm	223	223	223	223
L1 mm	251	251	251	251
Spannarm-Breite M mm	48	48	48	48
Rollen-Breite N mm	30/25	30/25	30/25	30/25
O mm	47	47	47	47
P mm	9,5	9,5	9,5	9,5
P1 mm	34	34	34	34
P2 mm	121	121	121	117,5
R mm	143,5	143,5	143,5	143,5
K1 mm	85	85	85	85
K2 mm	42,5	42,5	42,5	42,5
d mm	80	80	80	80
e mm	98	98	98	98
e1 mm	145	145	145	145
R1 mm	320	320	320	326

¹⁾ Bei konstantem Druck und Spannkraft

SLZN - Standardausführung

Spannbereiche Typ	SLZ40200	SLZ 40200	SLZ 40200	SLZN 40200
Gewicht kg	48	48	48	48
ZS	G 1/8"	G 1/8"	G 1/8"	G 1/8"
SP	G 1/8"	G 1/8"	G 1/8"	G 1/8"
Zylinder-Ø	C80	C80	C80	C80
Zylinderfläche cm ²	50	50	50	50
Max. Betriebsdruck bar	40	40	40	40
Arbeitsdruck bar	8-25	8-25	8-25	8-25
Spannkraft pro Rolle bei max. Arbeitsdruck N	4160	4160	4160	4160
Max. Spannkraft pro Rolle N	6670	6670	6670	6670
Spannkraft pro Rolle bei 20 bar N	3300	3300	3300	3300
Zentriergenauigkeit über den ganzen Spannbereich mm	0,04 ¹⁾	0,04 ¹⁾	0,04 ¹⁾	0,04 ¹⁾
Wiederholgenauigkeit für den gleichen Spann-Ø bei gleichem Betriebsdruck mm	0,005	0,005	0,005	0,005
Max. Rollen-Umfangsgeschwindigkeit m/min	725	725	725	725
Max. Rollen-Umfangsgeschwindigkeit bei der Hälfte der max. Spannkraft pro Rolle m/min	875	875	875	875
Verlagerung der geometr. Werkstückmitte bei Betriebsdrucksänderung von 20-70% (bei konstanter Spannkraft) mmAusgleichssystem auf Anfrage	0,03	0,03	0,03	0,03

¹⁾ Bei konstantem Druck und Spannkraft