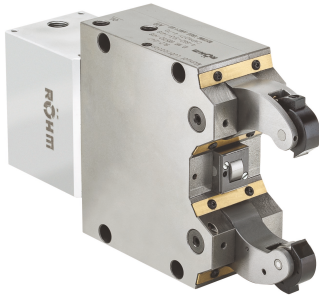


SLZN - Standardausführung



EINSATZBEREICH

Abstützung von schlanken Wellen zur rationellen Dreh- und Endenbearbeitung.

AUSFÜHRUNG

Standardausführung mit hinten angebautem Zylinder.

VORTEILE

- ⌚ Großer Spannbereich ohne Wechselemente
- ⌚ Betriebssicherheit auch bei Druckabfall durch Sicherheitsventil
- ⌚ Kompakte und stabile Bauweise für variablen Einsatz
- ⌚ Hohe Zentrier- und Wiederholgenauigkeit durch bewährtes Kurven-Hebel-System
- ⌚ Federnder Späneschutz für optimale Werkstückabstreifung (bei Version "mit Späneschutz")
- ⌚ Sperrluftanschluss gegen das Eindringen von Schmutz ins Lünetten-Innere

TECHNISCHE MERKMALE

- Zentralschmierung oder manuelle Schmierung je nach Einsatzbedingungen möglich
- Standardausführung mit zylindrischen oder balligen Laufrollen erhältlich
- Mit und ohne Späneschutz erhältlich
- Vorbereitet für Endlagenkontrolle, außer SLZ-047 (Endschalter nicht im Lieferumfang enthalten)

C 15 Selbstzentrierende Lünetten **SLZN** - hydraulisch oder pneumatisch betätigt mit **angebauten Zylinder**

Spannbereiche Typ	SLZN 85350	SLZN 85350	SLZN 85350	SLZN 85350
Spannbereich - mit Späneschutz mm	85-345	85-345	85-345	85-345
Spannbereich - ohne Späneschutz mm	85-350	85-350	85-350	85-350
Max. radialer Spannbereich - d3 mm	350	350	350	350
Mit Späneschutz RZ		1685595	1685595	1685595
Mit Späneschutz RB	1685596		1685596	1685596
Ohne Späneschutz RZ	1685597	1685597		1685597
Ohne Späneschutz RB	1685595 ▲	1685596 ▲	1685597 ▲	1685598 ▲
d1 mm	85	85	85	85
d2 mm	350	350	350	350
d3 mm	350	350	350	350
A mm	716,5	716,5	716,5	716,5
B mm	530	530	530	530
C mm	198	198	198	198
D mm	186,5	186,5	186,5	186,5
E mm	270	270	270	270
F mm	400	400	400	400
G mm	23	23	23	23
H mm	440	440	440	440
K mm	145	145	145	145
L mm	353,5	353,5	353,5	353,5
L1 mm	394,5	394,5	394,5	394,5
Spannarm-Breite M mm	75	75	75	75
Rollen-Breite N mm	45/40	45/40	45/40	45/40
O mm	60	60	60	60
P mm	21,5	21,5	21,5	21,5
P1 mm	68,5	68,5	68,5	68,5
P2 mm	183	183	183	183
R mm	229	229	229	229
K1 mm	140	140	140	140
K2 mm	59,5	59,5	59,5	59,5
d mm	100	100	100	100
e mm	143	143	143	143
e1 mm	175	175	175	175
T mm	54,5/22	54,5/22	54,5/22	54,5/22
T1	18°/40°	18°/40°	18°/40°	18°/40°

¹⁾ Bei konstantem Druck und Spannkraft

SLZN - Standardausführung

Spannbereiche Typ	SLZN 85350	SLZN 85350	SLZN 85350	SLZN 85350
R1 mm	512	512	512	512
Gewicht kg	188	188	188	188
ZS	G 1/8"	G 1/8"	G 1/8"	G 1/8"
SP	G 1/8"	G 1/8"	G 1/8"	G 1/8"
Zylinder-Ø	C100	C100	C100	C100
Zylinderfläche cm ²	78,5	78,5	78,5	78,5
Max. Betriebsdruck bar	61	61	61	61
Arbeitsdruck bar	8-40	8-40	8-40	8-40
Spannkraft pro Rolle bei max. Arbeitsdruck N	10460	10460	10460	10460
Max. Spannkraft pro Rolle N	16000	16000	16000	16000
Spannkraft pro Rolle bei 20 bar N	5200	5200	5200	5200
Zentriergenauigkeit über den ganzen Spannbereich mm	0,06 ¹⁾	0,06 ¹⁾	0,06 ¹⁾	0,06 ¹⁾
Wiederholgenauigkeit für den gleichen Spann-Ø bei gleichem Betriebsdruck mm	0,01	0,01	0,01	0,01
Max. Rollen-Umfangsgeschwindigkeit m/min	700	700	700	700
Max. Rollen-Umfangsgeschwindigkeit bei der Hälfte der max. Spannkraft pro Rolle m/min	850	850	850	850
Verlagerung der geometr. Werkstückmitte bei Betriebsdrucksänderung von 20-70% (bei konstanter Spannkraft) mmAusgleichssystem auf Anfrage	0,03	0,03	0,03	0,03

¹⁾ Bei konstantem Druck und Spannkraft