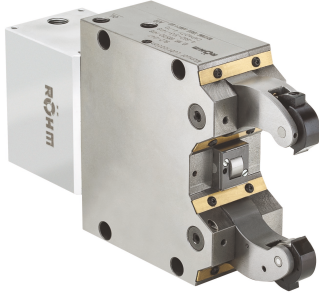


SLZNB - seitlich angebauter Zylinder



EINSATZBEREICH

Abstützung von schlanken Wellen zur rationellen Dreh- und Endenbearbeitung.

AUSFÜHRUNG

Standardausführung mit seitlich angebautem Zylinder.

VORTEILE

- Flexibler Einsatz bei kürzerem vorhandenen Bauraum
- Großer Spannbereich ohne Wechselelemente
- Betriebssicherheit auch bei Druckabfall durch Sicherheitsventil
- Hohe Zentrier- und Wiederholgenauigkeit durch bewährtes Kurven-Hebel-System
- Federnder Späneschutz für optimale Werkstückabstreifung (bei Version "mit Späneschutz")
- Sperrluftanschluss gegen das Eindringen von Schmutz ins Lünetten-Innere

TECHNISCHE MERKMALE

- Zentralschmierung oder manuelle Schmierung je nach Einsatzbedingungen möglich
- Standardausführung mit zylindrischen oder balligen Laufrollen erhältlich
- Mit und ohne Späneschutz erhältlich
- Vorbereitet für Endlagenkontrolle (Endschalter nicht im Lieferumfang enthalten)

C 15 Selbstzentrierende Lünetten **SLZNB** - hydraulisch oder pneumatisch betätigt mit **seitlich angebautem Zylinder**

Spannbereiche Typ	SLZNB 1152	SLZNB 1152	SLZNB 1152	SLZNB 1152
Spannbereich mm		22-140	11-152	
Spannbereich - mit Späneschutz mm	22-140			22-140
Spannbereich - ohne Späneschutz mm	11-152			11-152
Max. radialer Spannbereich - d3 mm	161	161	161	161
Mit Späneschutz RZ				1685543
Mit Späneschutz RB	685797			1685544
Ohne Späneschutz RZ	685750			1685545
Ohne Späneschutz RB	1685543 ▲	1685544 ▲	1685545 ▲	1685546 ▲
d1 mm	22	22	11	11
d2 mm	140	140	152	152
d3 mm	161	161	161	161
A mm	341	341	341	341
B mm	306	306	306	306
C mm	115	115	115	115
D mm	35	35	35	35
E mm	135	135	135	135
F mm	262	262	262	262
G mm	18	18	18	18
H mm	290	290	290	290
K mm	85	85	85	85
L mm	223	223	223	223
L1 mm	251	251	251	251
Spannarm-Breite M mm	48	48	48	48
Rollen-Breite N mm	30/25	30/25	30/25	30/25
O mm	47	47	47	47
P mm	-	-	-	9,5
R mm	9,5	9,5	9,5	122
K1 mm	85	85	85	85
K2 mm	42,5	42,5	42,5	42,5
a mm	140	140	140	140
b mm	98	98	98	98
d mm	80	80	80	80
g mm	102	102	102	102
R1 mm	291	291	291	291
Gewicht kg	51	51	51	51

¹⁾ Bei konstantem Druck und Spannkraft

SLZNB - seitlich angebauter Zylinder

Spannbereiche Typ	SLZNB 1152	SLZNB 1152	SLZNB 1152	SLZNB 1152
ZS	G 1/8"	G 1/8"	G 1/8"	G 1/8"
SP	G 1/8"	G 1/8"	G 1/8"	G 1/8"
Zylinder-Ø	C80	C80	C80	C80
Zylinderfläche cm ²	50	50	50	50
Max. Betriebsdruck bar	62	62	62	62
Arbeitsdruck bar	8-40	8-40	8-40	8-40
Spannkraft pro Rolle bei max. Arbeitsdruck N	6500	6500	6500	6500
Max. Spannkraft pro Rolle N	10000	10000	10000	10000
Spannkraft pro Rolle bei 20 bar N	3300	3300	3300	3300
Zentriergenauigkeit über den ganzen Spannbereich mm	0,04 ¹⁾	0,04 ¹⁾	0,04 ¹⁾	0,04 ¹⁾
Wiederholgenauigkeit für den gleichen Spann-Ø bei gleichem Betriebsdruck mm	0,005	0,005	0,005	0,005
Max. Rollen-Umfangsgeschwindigkeit m/min	725	725	725	725
Max. Rollen-Umfangsgeschwindigkeit bei der Hälfte der max. Spannkraft pro Rolle m/min	875	875	875	875
Verlagerung der geometr. Werkstückmitte bei Betriebsdrucksänderung von 20-70% (bei konstanter Spannkraft) mmAusgleichssystem auf Anfrage	0,03	0,03	0,03	0,03

¹⁾ Bei konstantem Druck und Spannkraft