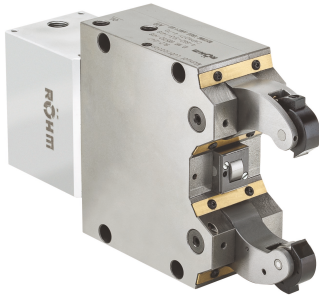


# SLZNB - seitlich angebauter Zylinder



## EINSATZBEREICH

Abstützung von schlanken Wellen zur rationellen Dreh- und Endenbearbeitung.

## AUSFÜHRUNG

Standardausführung mit seitlich angebautem Zylinder.

## VORTEILE

- Flexibler Einsatz bei kürzerem vorhandenen Bauraum
- Großer Spannbereich ohne Wechselelemente
- Betriebssicherheit auch bei Druckabfall durch Sicherheitsventil
- Hohe Zentrier- und Wiederholgenauigkeit durch bewährtes Kurven-Hebel-System
- Federnder Späneschutz für optimale Werkstückabstreifung (bei Version "mit Späneschutz")
- Sperrluftanschluss gegen das Eindringen von Schmutz ins Lünetten-Innere

## TECHNISCHE MERKMALE

- Zentralschmierung oder manuelle Schmierung je nach Einsatzbedingungen möglich
- Standardausführung mit zylindrischen oder balligen Laufrollen erhältlich
- Mit und ohne Späneschutz erhältlich
- Vorbereitet für Endlagenkontrolle (Endschalter nicht im Lieferumfang enthalten)

C 15 Selbstzentrierende Lünetten **SLZNB** - hydraulisch oder pneumatisch betätigt mit **seitlich angebautem Zylinder**

Spannbereiche Typ	SLZNB 40200	SLZNB 40200	SLZNB 40200	SLZNB 40200
Spannbereich mm		40-195	40-200	
Spannbereich - mit Späneschutz mm	40-195			40-195
Spannbereich - ohne Späneschutz mm	40-200			40-200
Max. radialer Spannbereich - d3 mm	200	200	200	200
<b>Mit Späneschutz RZ</b>				<b>1685551</b>
<b>Mit Späneschutz RB</b>	<b>1685609</b>			<b>1685552</b>
<b>Ohne Späneschutz RZ</b>	<b>1685610</b>			<b>1685553</b>
<b>Ohne Späneschutz RB</b>	<b>1685551 ▲</b>	<b>1685552 ▲</b>	<b>1685553 ▲</b>	<b>1685554 ▲</b>
d1 mm	40	40	40	40
d2 mm	195	195	200	200
d3 mm	200	200	200	200
A mm	368	368	368	368
B mm	333	333	333	333
C mm	138	138	138	138
D mm	35	35	35	35
E mm	135	135	135	135
F mm	262	262	262	262
G mm	18	18	18	18
H mm	290	290	290	290
K mm	85	85	85	85
L mm	223	223	223	223
L1 mm	251	251	251	251
Spannarm-Breite M mm	48	48	48	48
Rollen-Breite N mm	30/25	30/25	30/25	30/25
O mm	47	47	47	47
P mm	9,5	9,5	9,5	9,5
P1 mm	34	34	34	34
P2 mm	121	121	121	117,5
R mm	143,5	143,5	143,5	143,5
K1 mm	85	85	85	85
K2 mm	42,5	42,5	42,5	42,5
a mm	140	140	140	140
b mm	98	98	98	98
d mm	80	80	80	80
g mm	129	129	129	129

<sup>1)</sup> Bei konstantem Druck und Spannkraft

# SLZNB - seitlich angebauter Zylinder

Spannbereiche Typ	SLZNB 40200	SLZNB 40200	SLZNB 40200	SLZNB 40200
R1 mm	320	320	320	326
Gewicht kg	52	52	52	52
ZS	G 1/8"	G 1/8"	G 1/8"	G 1/8"
SP	G 1/8"	G 1/8"	G 1/8"	G 1/8"
Zylinder-Ø	C80	C80	C80	C80
Zylinderfläche cm <sup>2</sup>	50	50	50	50
Max. Betriebsdruck bar	40	40	40	40
Arbeitsdruck bar	8-25	8-25	8-25	8-25
Spannkraft pro Rolle bei max. Arbeitsdruck N	4160	4160	4160	4160
Max. Spannkraft pro Rolle N	6670	6670	6670	6670
Spannkraft pro Rolle bei 20 bar N	3300	3300	3300	3300
Zentriergenauigkeit über den ganzen Spannbereich mm	0,04 <sup>1)</sup>	0,04 <sup>1)</sup>	0,04 <sup>1)</sup>	0,04 <sup>1)</sup>
Wiederholgenauigkeit für den gleichen Spann-Ø bei gleichem Betriebsdruck mm	0,005	0,005	0,005	0,005
Max. Rollen-Umfangsgeschwindigkeit m/min	725	725	725	725
Max. Rollen-Umfangsgeschwindigkeit bei der Hälfte der max. Spannkraft pro Rolle m/min	875	875	875	875
Verlagerung der geometr. Werkstückmitte bei Betriebsdrucksänderung von 20-70% (bei konstanter Spannkraft) mmAusgleichssystem auf Anfrage	0,03	0,03	0,03	0,03

<sup>1)</sup> Bei konstantem Druck und Spannkraft