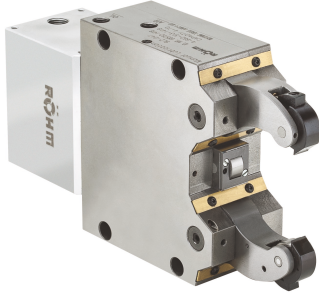


SLZNB - seitlich angebauter Zylinder



EINSATZBEREICH

Abstützung von schlanken Wellen zur rationellen Dreh- und Endenbearbeitung.

AUSFÜHRUNG

Standardausführung mit seitlich angebautem Zylinder.

VORTEILE

- Flexibler Einsatz bei kürzerem vorhandenen Bauraum
- Großer Spannbereich für verschiedenste Bohrungen und Zentren
- Betriebssicherheit auch bei Druckabfall durch Sicherheitsventil
- Hohe Zentrier- und Wiederholgenauigkeit durch bewährtes Kurven-Hebel-System
- Federnder Späneschutz für optimale Werkstückabstreifung (bei Version "mit Späneschutz")
- Sperrluftanschluss gegen das Eindringen von Schmutz ins Lünetten-Innere

TECHNISCHE MERKMALE

- Zentralschmierung oder manuelle Schmierung je nach Einsatzbedingungen möglich
- Standardausführung mit zylindrischen oder balligen Laufrollen erhältlich
- Mit und ohne Späneschutz erhältlich
- Vorbereitet für Endlagenkontrolle (Endschalter nicht im Lieferumfang enthalten)

C 15 Selbstzentrierende Lünetten **SLZNB** - hydraulisch oder pneumatisch betätigt mit **seitlich angebautem Zylinder**

Spannbereiche Typ	SLZNB 50315	SLZNB 50315	SLZNB 50315	SLZNB 50315
Spannbereich - mit Späneschutz mm	50-305	50-305	50-305	50-305
Spannbereich - ohne Späneschutz mm	50-315	50-315	50-315	50-315
Max. radialer Spannbereich - d3 mm	320	320	320	320
Mit Späneschutz RZ		1685559	1685559	1685559
Mit Späneschutz RB	1685560		1685560	1685560
Ohne Späneschutz RZ	1685561	1685561		1685561
Ohne Späneschutz RB	1685559 ▲	1685560 ▲	1685561 ▲	1685562 ▲
d1 mm	50	50	50	50
d2 mm	315	315	315	315
d3 mm	320	320	320	320
A mm	574	574	574	574
B mm	510	510	510	510
C mm	178	178	178	178
D mm	64	64	64	64
E mm	270	270	270	270
F mm	400	400	400	400
G mm	23	23	23	23
H mm	440	440	440	440
K mm	145	145	145	145
L mm	353,5	353,5	353,5	353,5
L1 mm	394,5	394,5	394,5	394,5
Spannarm-Breite M mm	75	75	75	75
Rollen-Breite N mm	45/40	45/40	45/40	45/40
O mm	60	60	60	60
P mm	21,5	21,5	21,5	21,5
P1 mm	68,5	68,5	68,5	68,5
P2 mm	183	183	183	183
R mm	209	209	209	209
K1 mm	140	140	140	140
K2 mm	59,5	59,5	59,5	59,5
a mm	180	180	180	180
b mm	143	143	143	143
d mm	100	100	100	100
g mm	196	196	196	196
T mm	54,5/22	54,5/22	54,5/22	54,5/22

¹⁾ Bei konstantem Druck und Spannkraft

SLZNB - seitlich angebauter Zylinder

Spannbereiche Typ	SLZNB 50315	SLZNB 50315	SLZNB 50315	SLZNB 50315
T1	18°/40°	18°/40°	18°/40°	18°/40°
R1 mm	486	486	486	486
Gewicht kg	194	194	194	194
ZS	G 1/8"	G 1/8"	G 1/8"	G 1/8"
SP	G 1/8"	G 1/8"	G 1/8"	G 1/8"
Zylinder-Ø	C100	C100	C100	C100
Zylinderfläche cm ²	78,5	78,5	78,5	78,5
Max. Betriebsdruck bar	80	80	80	80
Arbeitsdruck bar	8-58	8-58	8-58	8-58
Spannkraft pro Rolle bei max. Arbeitsdruck N	15000	15000	15000	15000
Max. Spannkraft pro Rolle N	20000	20000	20000	20000
Spannkraft pro Rolle bei 20 bar N	5200	5200	5200	5200
Zentriergenauigkeit über den ganzen Spannbereich mm	0,06 ¹⁾	0,06 ¹⁾	0,06 ¹⁾	0,06 ¹⁾
Wiederholgenauigkeit für den gleichen Spann-Ø bei gleichem Betriebsdruck mm	0,01	0,01	0,01	0,01
Max. Rollen-Umfangsgeschwindigkeit m/min	700	700	700	700
Max. Rollen-Umfangsgeschwindigkeit bei der Hälfte der max. Spannkraft pro Rolle m/min	850	850	850	850
Verlagerung der geometr. Werkstückmitte bei Betriebsdrucksänderung von 20-70% (bei konstanter Spannkraft) mmAusgleichssystem auf Anfrage	0,03	0,03	0,03	0,03

¹⁾ Bei konstantem Druck und Spannkraft