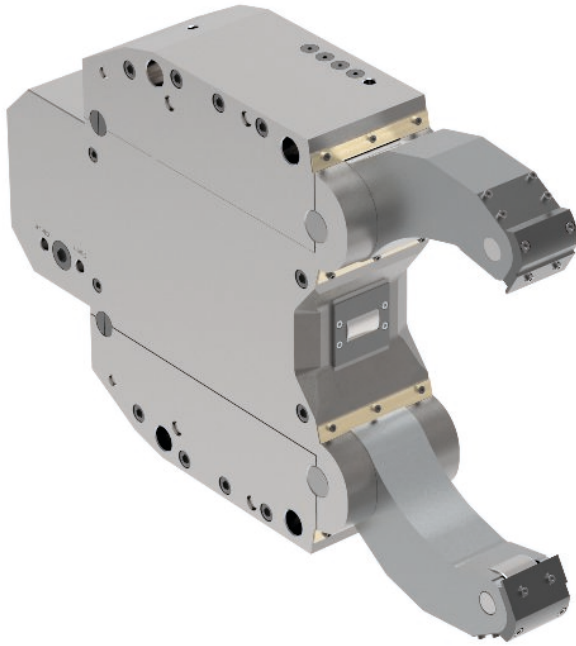


SLZC - extrem kompakte Bauweise



EINSATZBEREICH

Abstützung von Wellen zur rationellen Dreh- und Endenbearbeitung optimal für Rohmaterialien.

AUSFÜHRUNG

Kompakte Baureihe mit extra großen Spannbereichen.

VORTEILE

- ⌚ Extra großer Spannbereich ohne Wechselelemente
- ⌚ Integrierte Kanäle für die Spülung des Werkstücks im Kontaktbereich mit rückseitigem Kühlmittelanschluss
- ⌚ Betriebssicherheit auch bei Druckabfall durch Sicherheitsventil
- ⌚ Extrem kompakte und stabile Bauweise für variablen Einsatz
- ⌚ Hohe Zentrier- und Wiederholgenauigkeit durch bewährtes Kurven-Hebel-System
- ⌚ Federnder Späneschutz für optimale Werkstückabstreifung (bei Version "mit Späneschutz")
- ⌚ Sperrluftanschluss gegen das Eindringen von Schmutz ins Lünetten-Innere

TECHNISCHE MERKMALE

- Zentralschmierung oder manuelle Schmierung je nach Einsatzbedingungen möglich
- Standardausführung mit zylindrischen oder balligen Laufrollen erhältlich
- Mit und ohne Späneschutz erhältlich
- Vorbereitet für Endlagenkontrolle (Endschalter nicht im Lieferumfang enthalten)

C 15 Selbstzentrierende Lünetten **SLZC** - hydraulisch oder pneumatisch betätigt extrem kompakte Bauweise, für **geringe Einbau-Abmessung**

Spannbereiche Typ	SLZC 135460	SLZC 135460	SLZC 135460	SLZC 135460
Spannbereich mm		135-460	135-460	
Spannbereich - ohne Späneschutz mm	135-460			135-460
Mit Späneschutz RZ				1685628
Mit Späneschutz RB	1685629			1685629
Ohne Späneschutz RZ	1685630			1685630
Ohne Späneschutz RB	1685628 ▲	1685629 ▲	1685630 ▲	1685631 ▲
d1 mm	135	135	135	135
d2 mm	460	460	460	460
A mm	816	816	816	816
B mm	670	670	670	670
C mm	215	215	215	215
D mm	146	146	146	146
E mm	330	330	330	330
F mm	640	640	640	640
F1 mm	610	610	610	610
G mm	27	27	27	27
H mm	680	680	680	680
K mm	150	150	150	150
Spannarm-Breite M mm	75	75	75	75
Rollen-Breite N mm	29	29	29	29
O mm	80	80	80	80
R mm	290	290	290	290
d mm	120	120	120	120
e1 mm	215	215	215	215
T mm	150	150	150	150
T1	15°	15°	15°	15°
T2 mm	77	77	77	77
T3 mm	30°	30°	30°	30°
Gewicht kg	390	390	390	390
ZS				G 1/8"
SP				G 1/8"
WS				G 1/4"
Arbeitsdruck bar	8-80	8-80	8-80	8-80
Max. Spannkraft pro Rolle N	25000	25000	25000	25000

¹⁾ Bei konstantem Druck und Spannkraft

SLZC - extrem kompakte Bauweise

Spannbereiche Typ	SLZC 135460	SLZC 135460	SLZC 135460	SLZC 135460
Zentriergenauigkeit über den ganzen Spannbereich mm	0,06 ¹⁾	0,06 ¹⁾	0,06 ¹⁾	0,06 ¹⁾
Wiederholgenauigkeit mm	0,01 ¹⁾	0,01 ¹⁾	0,01 ¹⁾	0,01 ¹⁾
Max. Rollen-Umfangsgeschwindigkeit m/min	700	700	700	700

¹⁾ Bei konstantem Druck und Spannkraft