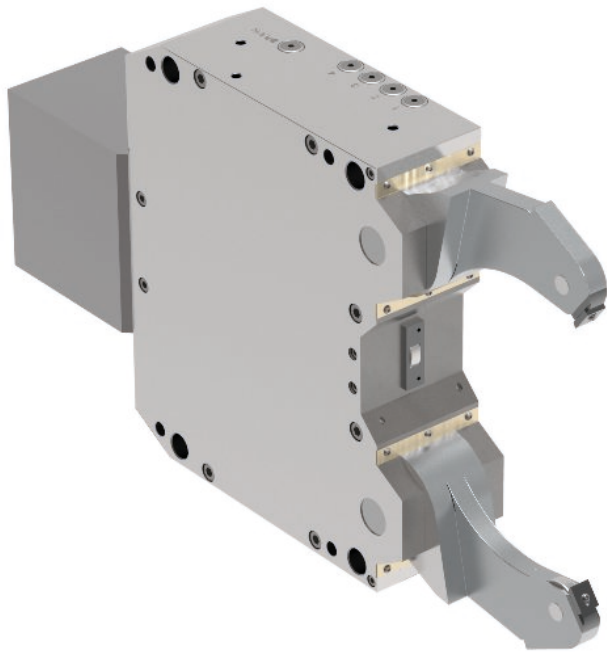


# SLZK - schmale Spannarme



## EINSATZBEREICH

Abstützung von schlanken Wellen mit engen Zwischenabständen zur rationellen Dreh- und Endenbearbeitung optimal für Kurbel- und Nockenwellen.

## AUSFÜHRUNG

Ausführung mit extra schmalen Spannarmen.

## VORTEILE

- ⊕ Flexibel einsetzbar durch die Abstützungsmöglichkeit in engen Zwischenräumen
- ⊕ Extra großer Spannbereich ohne Wechselelemente
- ⊕ Betriebssicherheit auch bei Druckabfall durch Sicherheitsventil
- ⊕ Kompakte und stabile Bauweise für variablen Einsatz
- ⊕ Hohe Zentrier- und Wiederholgenauigkeit durch bewährtes Kurven-Hebel-System
- ⊕ Federnder Späneschutz für optimale Werkstückabstreifung (bei Version "mit Späneschutz")
- ⊕ Sperrluftanschluss gegen das Eindringen von Schmutz ins Lünetten-Innere

## TECHNISCHE MERKMALE

- Zentralschmierung oder manuelle Schmierung je nach Einsatzbedingungen möglich
- Standardausführung mit zylindrischen oder balligen Laufrollen erhältlich
- Mit und ohne Späneschutz erhältlich
- Vorbereitet für Endlagenkontrolle (Endschalter nicht im Lieferumfang enthalten)

C15 Selbstzentrierende Lünetten **SLZK** - **hydraulisch oder pneumatisch** betätigt mit **schmalen Spannarmen** für die Bearbeitung von Kurbelwellen

Spannbereiche Typ	SLZK 08101-19	SLZK 08101-19
Spannbereich - mit Späneschutz mm	16-101	16-101
Spannbereich - ohne Späneschutz mm	8-105	8-105
<b>Mit Späneschutz RZ</b>		<b>1685638</b>
<b>Ohne Späneschutz RZ</b>	<b>1685639</b>	
<b>Ohne Späneschutz RB</b>	<b>1685638 ▲</b>	<b>1685639 ▲</b>
d1 mm	16	8
d2 mm	101	105
d3 mm	106	106
Max. Ø Öffnungsbereich d4sw mm	113	113
A mm	279,5	279,5
B mm	197	197
C mm	70	70
D mm	82,5	82,5
E mm	85	85
F mm	170	170
G mm	14	14
H mm	190	190
K mm	50	50
L mm	143	143
L1 mm	164	164
Spannarm-Breite M mm	18	18
Rollen-Breite N mm	10	10
O mm	35	35
R mm	74,5	74,5
d mm	50	50
e mm	68	68
e1 mm	92	92
R1 mm	190	190
Gewicht kg	11,5	11,5
ZS		G 1/8"
SP		G 1/8"
Arbeitsdruck bar	8-40	8-40
Max. Spannkraft pro Rolle N	2700	2700

<sup>1)</sup> Bei konstantem Druck und Spannkraft

## SLZK - schmale Spannarme

Spannbereiche Typ	SLZK 08101-19	SLZK 08101-19
Zentriergenauigkeit über den ganzen Spannbereich mm	0,03 <sup>1)</sup>	0,03 <sup>1)</sup>
Wiederholgenauigkeit mm	0,007 <sup>1)</sup>	0,007 <sup>1)</sup>
Max. Rollen-Umfangsgeschwindigkeit m/min	750	750

<sup>1)</sup> Bei konstantem Druck und Spannkraft