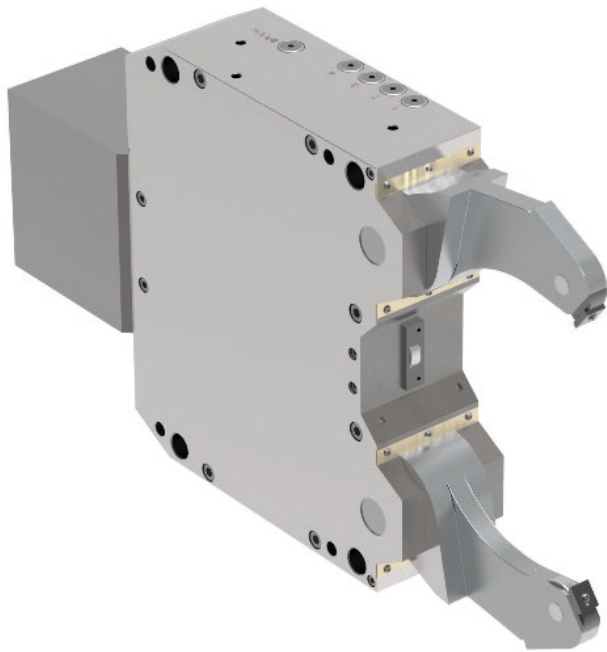


SLZK - schmale Spannarme



EINSATZBEREICH

Abstützung von schlanken Wellen mit engen Zwischenabständen zur rationellen Dreh- und Endenbearbeitung optimal für Kurbel- und Nockenwellen.

AUSFÜHRUNG

Ausführung mit extra schmalen Spannarmen.

VORTEILE

- ⊕ Flexibel einsetzbar durch die Abstützungsmöglichkeit in engen Zwischenräumen
- ⊕ Großer Spannbereich ohne Wechselelemente
- ⊕ Betriebssicherheit auch bei Druckabfall durch Sicherheitsventil
- ⊕ Kompakte und stabile Bauweise für variablen Einsatz
- ⊕ Hohe Zentrier- und Wiederholgenauigkeit durch bewährtes Kurven-Hebel-System
- ⊕ Federnder Späneschutz für optimale Werkstückabstreifung (bei Version "mit Späneschutz")
- ⊕ Sperrluftanschluss gegen das Eindringen von Schmutz ins Lünetten-Innere

TECHNISCHE MERKMALE

- Zentralschmierung oder manuelle Schmierung je nach Einsatzbedingungen möglich
- Standardausführung mit zylindrischen oder balligen Laufrollen erhältlich
- Mit und ohne Späneschutz erhältlich
- Vorbereitet für Endlagenkontrolle (Endschalter nicht im Lieferumfang enthalten)

C 15 Selbstzentrierende Lünetten **SLZK** - hydraulisch oder pneumatisch betätigt mit **schmalen Spannarmen** für die Bearbeitung von Kurbelwellen

Spannbereiche Typ	SLZK 40200-22	SLZK 40200-22
Spannbereich - mit Späneschutz mm	30-185	30-185
Spannbereich - ohne Späneschutz mm	30-185	30-185
Mit Späneschutz RZ		1685644
Ohne Späneschutz RZ	1685645	
Ohne Späneschutz RB	1685644 ▲	1685645 ▲
d1 mm	30	30
d2 mm	185	185
d3 mm	190	190
Max. Ø Öffnungsbereich d4sw mm	200	200
A mm	458,5	458,5
B mm	333	333
C mm	138	138
D mm	125,5	125,5
E mm	135	135
F mm	262	262
G mm	18	18
H mm	290	290
K mm	85	85
L mm	223	223
L1 mm	251	251
Spannarm-Breite M mm	22	22
Rollen-Breite N mm	13	13
O mm	47	47
R mm	143,5	143,5
d mm	60	60
e mm	98	98
e1 mm	145	145
R1 mm	320	320
Gewicht kg	40	40
ZS		G 1/8"
SP		G 1/8"
Arbeitsdruck bar	8-75	8-75
Max. Spannkraft pro Rolle N	7000	7000

¹⁾ Bei konstantem Druck und Spannkraft

SLZK - schmale Spannarme

Spannbereiche Typ	SLZK 40200-22	SLZK 40200-22
Zentriergenauigkeit über den ganzen Spannbereich mm	0,05 ¹⁾	0,05 ¹⁾
Wiederholgenauigkeit mm	0,007 ¹⁾	0,007 ¹⁾
Max. Rollen-Umfangsgeschwindigkeit m/min	715	715

¹⁾ Bei konstantem Druck und Spannkraft