



**DAS DURO-A RC.
VON RÖHM.**



**ENDLICH KANN IHRE
WERKZEUGMASCHINE
MAL ZEIGEN,
WO VORNE IST.**

DAS DURO-A RC. VON RÖHM.

Das DURO-A RC ist ein Dreibackenfutter mit Durchgang und Backenschnellwechselsystem, das automatisch, d.h. hydraulisch von einer CNC-Maschine, gespannt werden kann. RC steht für Rapid Change – Schnellwechsel, A für automatisch. Es wird überwiegend zur spanenden Drehbearbeitung von zylindrischen und scheibenförmigen Rohteilen mit häufig wechselnden Teilgeometrien eingesetzt. Es punktet gegenüber vergleichbaren Produkten durch einen sehr schnellen Backenwechsel, kurze Zykluszeiten und hohe Drehzahlen und ist damit speziell für den flexiblen Einsatz in der automatisierten Fertigung geeignet. Für maximale Kompatibilität ist die Backenschnittstelle geradeverzahnt. Das DURO-A RC bietet durch seine Langlebigkeit, eine Gewährleistung von 36 Monaten und einen günstigen Kaufpreis, eine sehr gute ‚total cost of ownership‘.

Das DURO-A RC löst das RÖHM - Drehfutter DURO-NCSE ab. Das DURO-NCSE gibt es künftig nur noch im Rahmen von Sonderlösungen.

Veränderte Spannkraft- übersetzung ab 2022

Das DURO-A RC hat eine veränderte Kraftübersetzung. Damit erhöht sich die an den Backen anliegende Spannkraft.

FÜR WEN

Automatisch spannende Bearbeitungsmaschinen für wechselnde Geometrien

FÜR WAS

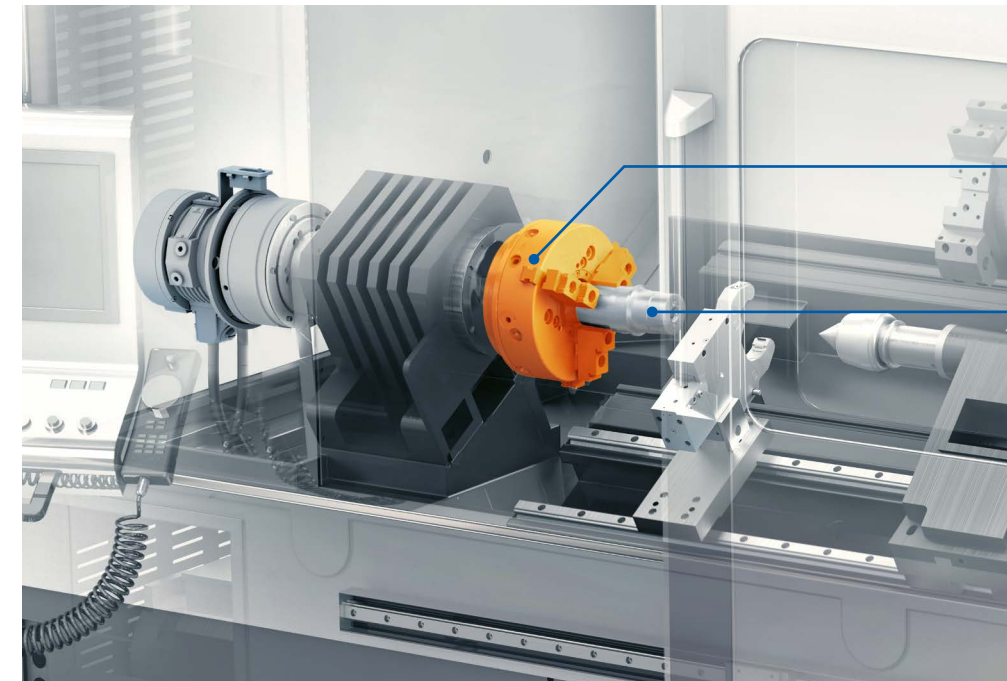
Spanende Bearbeitung von Stangen, Rohren, Flanschen, Scheiben

WARUM

- Schneller Backenwechsel (unter 60s)
- Hohe Spannkräfte (bis 240 kN, in der 400er Version)
- Hohe Drehzahlen (bis 6.300 U/min in der 180er Version)
- Kein Leerhub

WIEVIEL

- Extra Gewährleistung (36 Monate)
- Kurze Zykluszeiten
- Günstiger Preis



- (1) Drehfutter DURO-A RC mit gestuften Aufsatzbacken für Außenspannung
- (2) Werkstück

DA GEHT RICHTIG WAS DURCH

Große Durchgangsbohrung für Hohl- und Teilhohlspannung

Das DURO-A RC haben wir bei RÖHM für Hohl- und Teilhohlspannung konzipiert. Das bedeutet, dass Drehrohlinge durch das Futter durchgesteckt werden können. Ist der Hydraulikzylinder ebenfalls als Hohlspannzylinder ausgeführt, so lässt sich damit Stangenmaterial verarbeiten. Unsere Konstrukteure haben dabei auf besonders große Durchgangsbohrungen Wert gelegt, damit Sie Rohmaterial mit extra großem Durchmesser verarbeiten können.

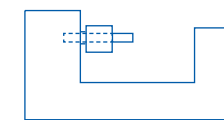


Abbildung 1: die extra große Durchgangsbohrung ermöglicht die Bearbeitung von Rohmaterial mit großem Durchmesser in Teilhohlspannung ...

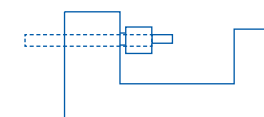
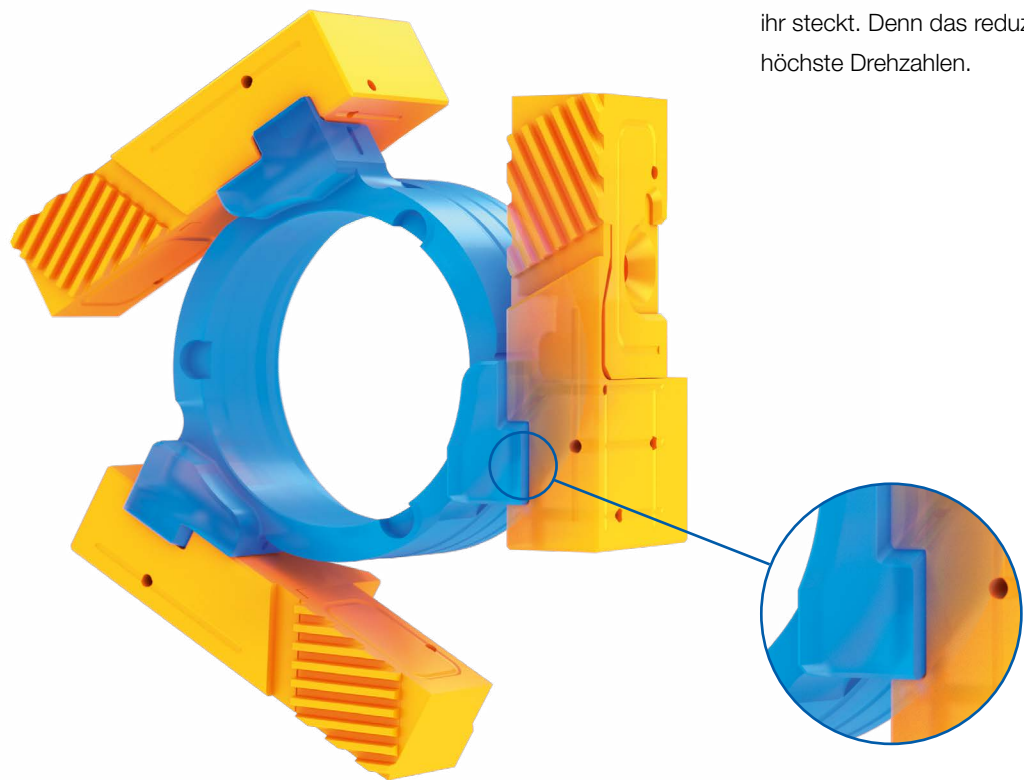


Abbildung 2: ... und Vollhohlspannung (bei Verwendung eines Hohlspannzylinders) zur Bearbeitung von Stangenmaterial

GANZ OHNE ZWISCHENGAS

Das Kraftspannfutter mit
Backenschnellwechsel, das ohne
Leerhub auskommt und deshalb
Ihre Herstellungskosten senkt

Es gibt Backenschnellwechselfutter, da passiert auf den ersten Millimetern beim Öffnen oder Schließen erst einmal gar nichts. Und es gibt das DURO-A RC. Das reagiert sofort. Denn die RÖHM-Konstrukteure haben den gefürchteten „Leerhub“ ganz einfach wegkonstruiert. Alle Elemente sind immer im Eingriff, so dass der Zylinder beim Ziehen oder Drücken sofort beginnt die Backen zu öffnen oder zu schließen. Und weil Sie effizient produzieren möchten, wissen Sie, dass sich ein paar gesparte Millimeter im Laufe eines Tages schnell addieren. Deshalb ist das DURO-A RC beim Werkstückwechsel einfach schneller. Das spart Zeit, reduziert die Nebenzeiten und senkt damit Ihre Herstellungskosten.

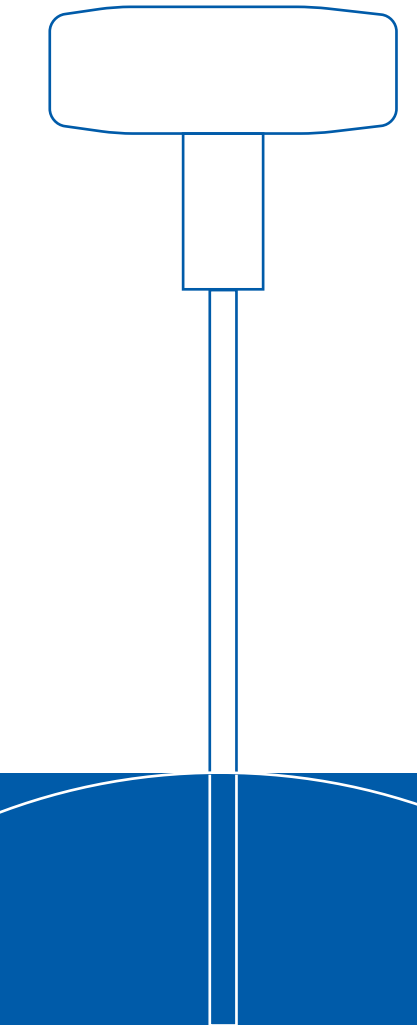


*Alle Elemente sind immer im Eingriff,
so dass der Zylinder beim Ziehen oder
Drücken sofort beginnt die Backen
zu öffnen oder zu schließen.*

6 KG WENIGER GEWICHT AUF DER STRECKE

Für Drehzahlen bis 6.300 U/min

Ach ja, wir haben auch noch am Gewicht gespart. Bis zu 6 kg im Vergleich zu vergleichbaren Futter. Damit Ihre Werkzeugmaschine nicht mehr mit sich herumschleppen muss als notwendig. Weniger Gewicht an der Spindel sorgt für weniger Lagerbelastung und ermöglicht schnelleres Beschleunigen und Abbremsen des Verbandes Zylinder, Spindel, Futter. Nicht zuletzt darf Ihre Werkzeugmaschine dadurch auch bei den Drehzahlen zeigen, was in ihr steckt. Denn das reduzierte Gewicht ermöglicht höchste Drehzahlen.



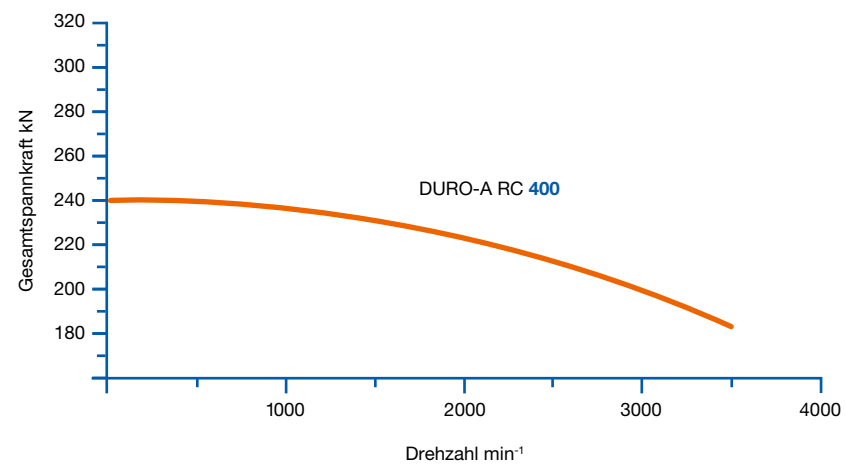
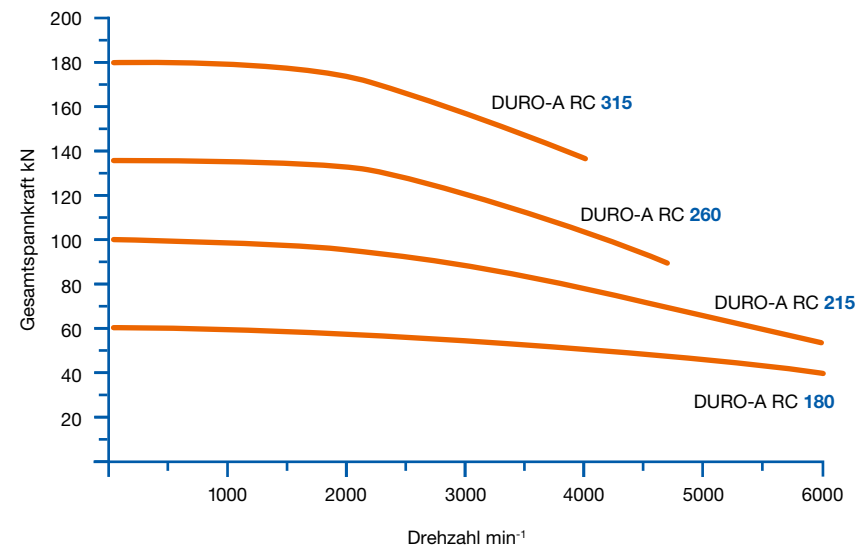
DER SCHLÜSSEL ZUM SCHNELLEN WECHSEL

Und falls Sie beim Backenwechsel mal zu schnell sind und eine Backe nicht richtig arretieren – macht nichts. Der Schlüssel lässt sich nur in der sicheren Verriegelungsposition abziehen.

BRINGT BIS ZU 240 KN AUF DIE STRASSE – PARDON AN DIE SPANNBACKE

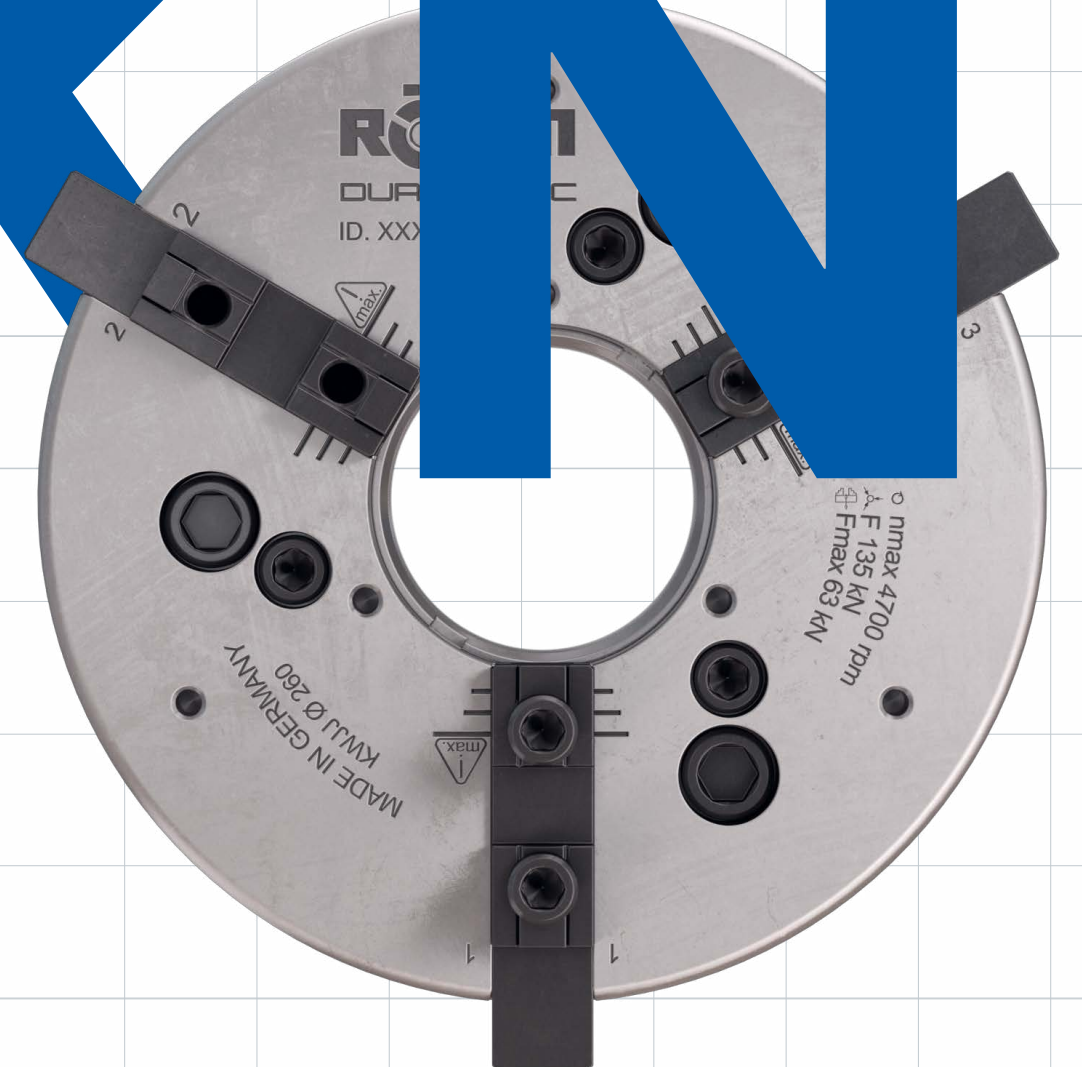
Bis 240 kN Spannkraft

Spannen heißt ja auch Festhalten. Und das kann das DURO-A RC richtig gut. Mit bis zu 240 kN hält das Drehfutter die eingespannten Werkstücke fest. Bestmarke. Da darf Ihre Werkzeugmaschine mal so richtig gegenhalten.



240

KN



36 MONATE SIND FÜR RÖHM IMMER NOCH KURZSTRECKE

36 Monate Gewährleistung

Wie bitte, RÖHM gibt 36 Monate Gewährleistung auf das DURO-A RC? Das wird nur diejenigen wundern, die noch nie mit einem RÖHM-Produkt gearbeitet haben. Denn ein Wort macht in jeder Fertigung die Runde: „RÖHM? Hält ewig!“. Deshalb ist es für uns auch so einfach, eine 36 monatige Gewährleistung für das DURO-A RC zu geben. Denn RÖHM-Produkte können das. Aber eines ist wichtig, alle die Außergewöhnliches leisten, müssen regelmäßig an die Box. Deshalb gilt auch für die 36 Monate Gewährleistung: alle 12 Monate eine kostenpflichtige Wartung bei unseren Servicespezialisten.

ZIELDURCHLAUF UNTER 60 S

Für Backenwechsel unter 60 s

Die Backen des DURO-A RC lassen sich einzeln versetzen, wenden oder wechseln. Und das geht mit unter 60 s richtig schnell. Und was hat Ihre Werkzeugmaschine davon? Sie kann innerhalb kürzester Zeit das machen, wofür in sie investiert wurde: spanend bearbeiten. Neues Werkstück? Andere Geometrie? Wie gesagt, der Backenwechsel dauert keine 60 s. Entsprechend schnell haben Sie umgerüstet und Ihre Maschine kann zeigen, wie flexibel sie ist.

DAMIT DIE KRAFT AUCH AUF DIE STRECKE KOMMT

RÖHM-Backen. Für alle Fälle.

Noch unmittelbarer am Werkstück als das Drehfutter sind die Backen. Deshalb haben sie bei uns auch einen besonders hohen Stellenwert. Und zwar so, dass eine RÖHM-Backe auch bei RÖHM entwickelt und produziert wird. Made in Germany.



DER RÖHM-SPANNBACKEN-FINDER

Die passenden Spannbacken für Ihr DURO-A RC finden Sie ganz einfach über den RÖHM-Spannbacken-Finder auf unserer Internetseite:

www.roehm.biz/spannbacken-finder



Grundbacken



KREUZVERSATZ

Einheit	Ident#	180		215	
		Backenlänge [mm]	Backenbreite [mm]	Backenlänge [mm]	Backenbreite [mm]
3-Backen-Satz	463548	65	20		
3-Backen-Satz	463549			85	22
3-Backen-Satz	463550				
3-Backen-Satz	463551				
3-Backen-Satz	463552				

260		315		400	
Backenlänge [mm]	Backenbreite [mm]	Backenlänge [mm]	Backenbreite [mm]	Backenlänge [mm]	Backenbreite [mm]
104	26				
		115	32		
				125	32

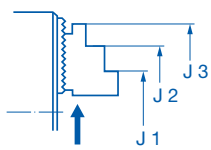
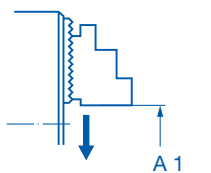
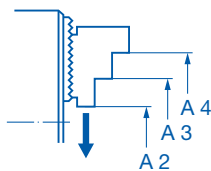
Umkehr Aufsatzbacken

GEHÄRTET



Einheit	Ident#	Spann- stufe	180		215	
			Außenspannung	Innenspannung	Außenspannung	Innenspannung
3-Backen-Satz	94012	A1/J1	6 - 88	59 - 142		
		A2/J2	10 - 92	85 - 168		
		A3/J3	54 - 136	129 - 211		
		A4	80 - 162			
3-Backen-Satz	94013	A1/J1			14 - 126	71 - 184
		A2/J2			16 - 128	99 - 212
		A3/J3			72 - 184	155 - 268
		A4			100 - 212	
3-Backen-Satz	94014	A1/J1				
		A2/J2				
		A3/J3				
		A4				
3-Backen-Satz	94014	A1/J1				
		A2/J2				
		A3/J3				
		A4				
3-Backen-Satz	94015	A1/J1				
		A2/J2				
		A3/J3				
		A4				

260		315		400	
Außenspannung	Innenspannung	Außenspannung	Innenspannung	Außenspannung	Innenspannung
12 - 175	93 - 256				
/	174 - 337				
44 - 174	/				
125 - 255					
		32-230	113 - 311		
		/	194 - 393		
		45 - 229	/		
		126 - 310			
				77 - 267	156 - 347
				/	264 - 454
				83 - 274	/
				190 - 381	



Ungestufte
Aufsatzbacke
AB normale
Ausführung

UNGEHÄRTET



Einheit	Ident#	180				
		Außenspannung	Innenspannung	Backenlänge [mm]	Backenbreite [mm]	Backenhöhe [mm]
3-Backen-Satz	94008	0 - 220	25 - 220	85	20,3	36,5
3-Backen-Satz	94009					
3-Backen-Satz	94010					
3-Backen-Satz	94010					
3-Backen-Satz	94011					

Einheit	Ident#	260				
		Außenspannung	Innenspannung	Backenlänge [mm]	Backenbreite [mm]	Backenhöhe [mm]
3-Backen-Satz	94008					
3-Backen-Satz	94009					
3-Backen-Satz	94010	0 - 300	40 - 300	125	30	50
3-Backen-Satz	94010					
3-Backen-Satz	94011					

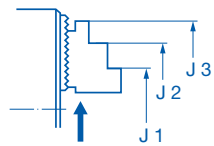
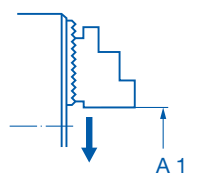
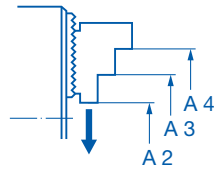
Einheit	Ident#	400				
		Außenspannung	Innenspannung	Backenlänge [mm]	Backenbreite [mm]	Backenhöhe [mm]
3-Backen-Satz	94008					
3-Backen-Satz	94009					
3-Backen-Satz	94010					
3-Backen-Satz	94010					
3-Backen-Satz	94011	15 - 460	40 - 460	145	34,3	50

215				
Außenspannung	Innenspannung	Backenlänge [mm]	Backenbreite [mm]	Backenhöhe [mm]
0 - 250	25 - 250	105	22	40

315				
Außenspannung	Innenspannung	Backenlänge [mm]	Backenbreite [mm]	Backenhöhe [mm]
0 - 360	40 - 360	125	30	50

Einteilige Umkehrbacke

GEHÄRTET



Einheit	Ident#	Spannstufe	180		215	
			Außenspannung	Innenspannung	Außenspannung	Innenspannung
3-Backen-Satz	463555	A1/J1	28 - 73	57 - 103		
		A2/J2	55 - 101	89 - 134		
		A3/J3	87 - 133	120 - 166		
		A4	118 - 164			
3-Backen-Satz	463556	A1/J1			38 - 85	79 - 126
		A2/J2			70 - 117	119 - 166
		A3/J3			108 - 155	157 - 204
		A4			148 - 195	
3-Backen-Satz	463557	A1/J1				
		A2/J2				
		A3/J3				
		A4				
3-Backen-Satz	463558	A1/J1				
		A2/J2				
		A3/J3				
		A4				
3-Backen-Satz	463559	A1/J1				
		A2/J2				
		A3/J3				
		A4				

260		315		400	
Außenspannung	Innenspannung	Außenspannung	Innenspannung	Außenspannung	Innenspannung
61 - 106	108 - 153				
104 - 149	153 - 198				
149 - 194	198 - 243				
194 - 239					
		50 - 138	106 - 195		
		115 - 204	164 - 253		
		170 - 259	219 - 308		
		228 - 317			
				75 - 188	144 - 257
				140 - 253	214 - 327
				210 - 323	284 - 397
				280 - 393	

Blockbacken,
Führung
gehärtet und
geschliffen

HÄRTBAR



Einheit	Ident#	180				
		Außenspannung	Innenspannung	Backenlänge [mm]	Backenbreite [mm]	Backenhöhe [mm]
3-Backen-Satz	463562	20 - 180	35 - 200	65	20	55
3-Backen-Satz	463563					
3-Backen-Satz	463564					
3-Backen-Satz	463565					
3-Backen-Satz	463566					

Einheit	Ident#	260				
		Außenspannung	Innenspannung	Backenlänge [mm]	Backenbreite [mm]	Backenhöhe [mm]
3-Backen-Satz	463562					
3-Backen-Satz	463563					
3-Backen-Satz	463564	40 - 300	50 - 300	99	26	84
3-Backen-Satz	463565					
3-Backen-Satz	463566					

Einheit	Ident#	400				
		Außenspannung	Innenspannung	Backenlänge [mm]	Backenbreite [mm]	Backenhöhe [mm]
3-Backen-Satz	463562					
3-Backen-Satz	463563					
3-Backen-Satz	463564					
3-Backen-Satz	463565					
3-Backen-Satz	463566	50-440	60-440	148	32	100

215				
Außenspannung	Innenspannung	Backenlänge [mm]	Backenbreite [mm]	Backenhöhe [mm]
30 - 240	40 - 255	84	22	65

315				
Außenspannung	Innenspannung	Backenlänge [mm]	Backenbreite [mm]	Backenhöhe [mm]
40-360	55-360	121	32	90

Umkehrbare Krallen-Aufsatzbacke

GEHÄRTET



Kreuzversatz, kleiner Spannungsbereich



Kreuzversatz, mittelgroßer Spannungsbereich



Kreuzversatz, großer Spannungsbereich

Ausführung	Einheit	Ident#	180	215
			Außenspannung	Innenspannung
Standardbreite, kleiner Spannungsbereich	Stück	137060	115 - 190	42 - 115
	Stück	137062	69 - 150	73 - 154
	Stück	137065		72 - 188
	Stück	137109		
	Stück	137115		
Standardbreite, großer Spannungsbereich	Stück	137061	21 - 87	136 - 218
	Stück	137064		37 - 123
	Stück	137108		
	Stück	137108		
	Stück	137114		
Breite Ausführung, kleiner Spannungsbereich	Stück	137066		118 - 226
	Stück	137110		
	Stück	137110		
	Stück	137116		
Breite Ausführung, mittelgroßer Spannungsbereich	Stück	137068		73 - 188
	Stück	137112		
	Stück	137112		
	Stück	137118		
Breite Ausführung, großer Spannungsbereich	Stück	137067		46 - 124
	Stück	137111		
	Stück	137111		
	Stück	137117		

Niederzugbacken für auswechselbare Spanneinsätze

GEHÄRTET



gerade Verzahnung



Auswechselbare Spanneinsätze mit härtpbarer Spannfläche

Ausführung	Einheit	Ident#	180	215
			Außenspannung	Innenspannung
Standardausführung	Stück	485522	48 - 92	131 - 177
	Stück	485524		46 - 111
	Stück	485526		
	Stück	485528		
	Stück	485530		
Standardausführung, großer Spannungsbereich	Stück	485523	74 - 130	94 - 149
	Stück	485525		103 - 176
	Stück	485527		
	Stück	485529		
	Stück	485531		
Auswechselbare Spanneinsätze mit Krallen	Stück	141049	x	X
	Stück	141052		
Auswechselbare Spanneinsätze mit Riffelverzahnung	Stück	141050	x	x
	Stück	141053		
Auswechselbare Spanneinsätze mit härtpbarer Spannfläche	Stück	141051	x	x
	Stück	141054		

	260	315	400
Innenspannung	Außenspannung	Innenspannung	Außenspannung
95 - 210			
	93 - 252	102 - 260	
		110 - 308	118 - 316
			176 - 366
			172 - 363
159 - 275			
	47 - 174	177 - 338	
		48 - 230	195 - 393
			82 - 271
			268 - 458
71 - 172			
	136 - 287	93 - 227	
		144 - 342	96 - 282
			215 - 405
			137 - 326
101 - 210			
	102 - 254	112 - 261	
		112 - 309	120 - 317
			177 - 367
			173 - 363
165 - 275			
	66 - 173	189 - 340	
		65 - 229	198 - 396
			83 - 271
			268 - 459

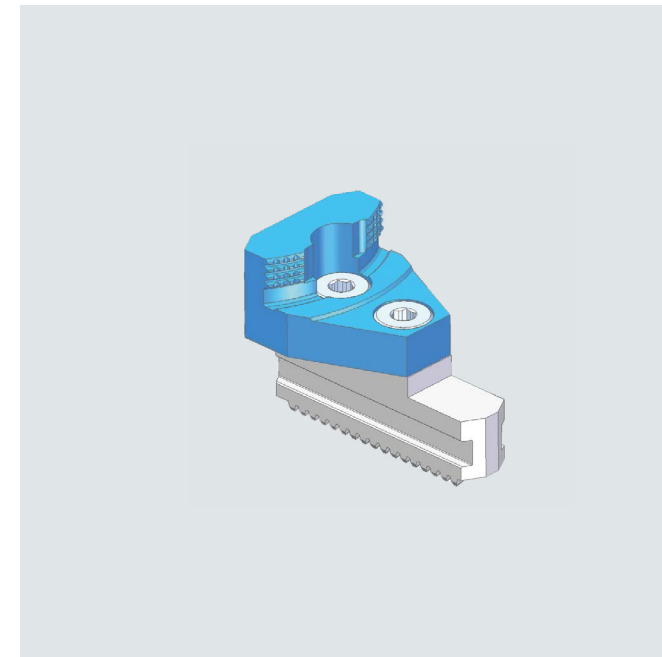
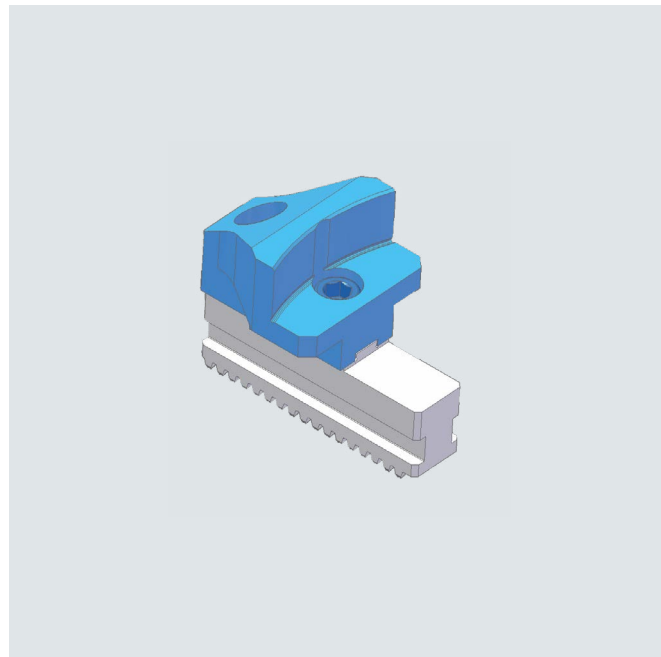
	260	315	400
Innenspannung	Außenspannung	Innenspannung	Außenspannung
165 - 231			
	48 - 146	204 - 304	
		80 - 168	258 - 347
			113 - 225
			314 - 426
107 - 184			
	123 - 222	128 - 227	
		178 - 266	159 - 248
			222 - 335
			204 - 317
x			
	x	x	x
x			
	x	x	x
x			
	x	x	x

FÜR DIE AUF DER IDEALLINIE UNTERWEGS SIND

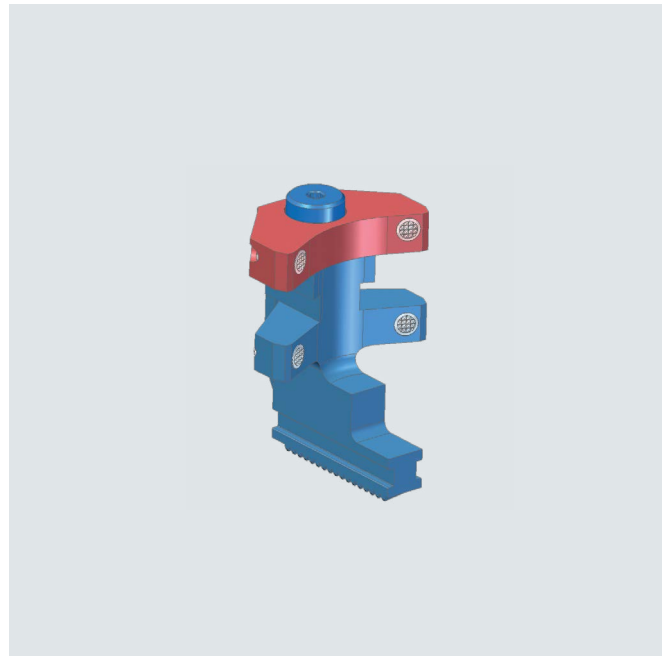
Individuelle Backen

Und weil wir sie seit Jahrzehnten selbst herstellen gibt es bei RÖHM auch alle Möglichkeiten für individuelle Backen. Kaum eine Backengeometrie, die wir nicht schon für einen Zerspanungsspezialisten hergestellt hätten. Und falls nicht: wir freuen uns auf Ihre Geometrie, die wir (noch) nicht gefertigt haben.

Kundenspezifische Sonderbacke
für die Innen- und Außenbearbeitung dünnwandiger Aluminiumrohren



Kundenspezifische Sonderbacke
für die Innen- und Außenbearbeitung von dünnwandigen Aluminiumgehäusen



Kundenspezifische Pendelbacke mit wechselbaren Spanneinsätzen
für die Innen- und Außenbearbeitung von Kolben

MONTAGE

WIE KOMMT DAS DURO-A RC AUF DIE SPINDEL IHRER WERKZEUGMASCHINE?

Für verschiedene Anschlussmöglichkeiten

Das DURO-A RC gibt es in zwei verschiedenen Aufnahmearten. Die Aufnahme ist direkt in den Futterkörper eingearbeitet, so dass keine zusätzlichen Flansche erforderlich sind.

Sie haben mehrere Maschinen mit unterschiedlichen Spindelaufnahmen? Dann entscheiden Sie sich für das DURO-A RC mit Zentrieraufnahme und nehmen zusätzlich einen Adapterflansch. Damit können Sie dieses DURO-A RC auch auf eine Maschine mit Kurzkegelaufnahme (DIN 55027, ISO 702-1, „Befestigung von vorne“) oder eine Maschine mit ASA B5.9 A1/A2 montieren.

1. Mit Zentrieraufnahme

2. Mit Kurzkegelaufnahme

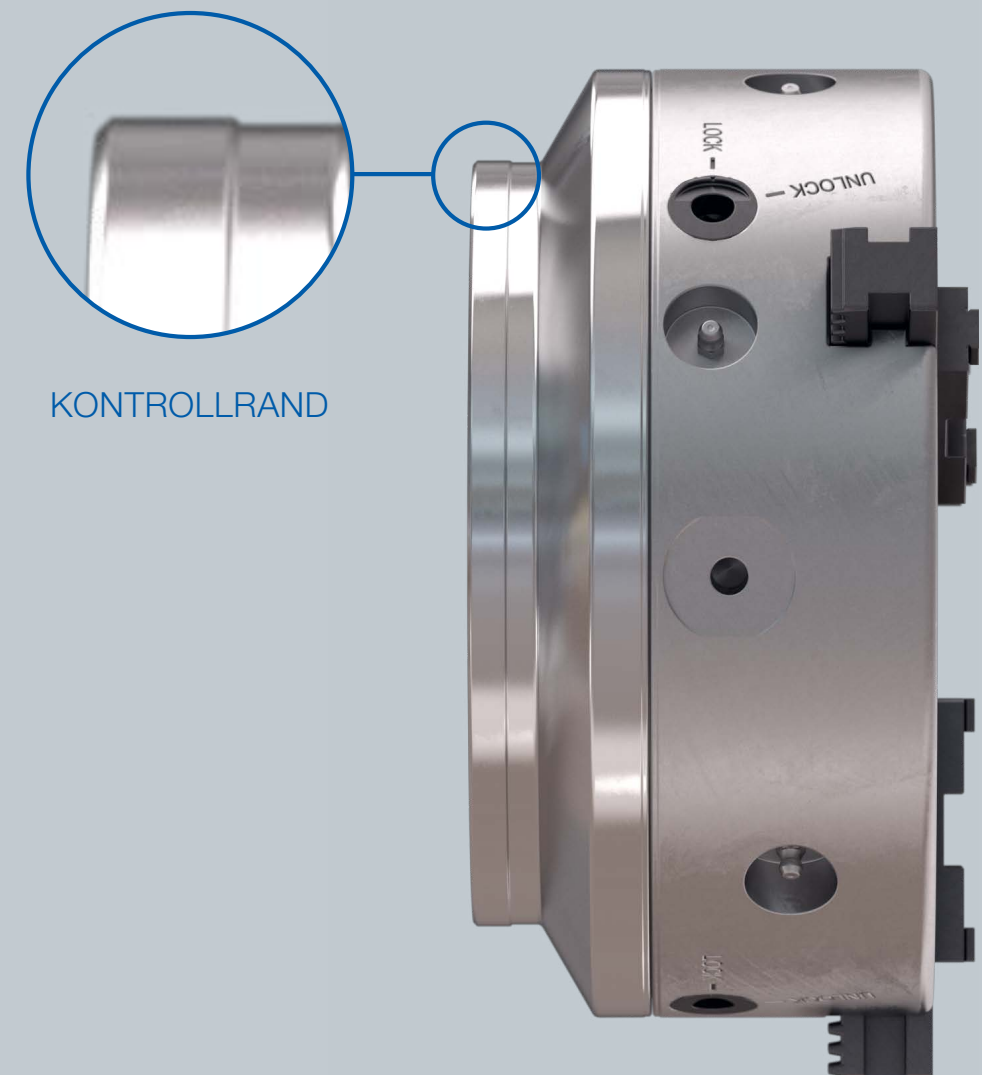


Adapterflansch Ø 180 - 400

Durchmesser	180	180	215	260	260	315	315	400	400
KK (Spindelkopf)	5	6	6	6	8	8	11	11	15
Ident#	183131	183132	183133	183134	183135	183136	183137	183138	183139

KONTROLLRAND ZUR RUNDLAUFMESSUNG

Im hinteren Teil des Futters ist ein Kontrollrand eingearbeitet. Hier kann über eine Messuhr der Rundlauf des Futters auf Ihrer Werkzeugmaschine kontrolliert werden.

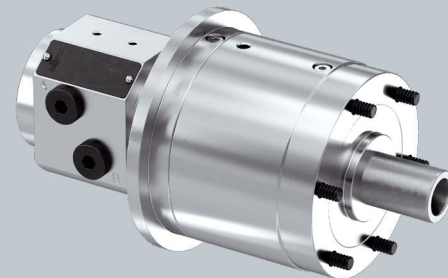


DER PASSENDE SPANNZYLINDER. VON RÖHM.

Wir bei RÖHM verstehen Spanntechnik als System. Zum leistungsfähigen Drehfutter gehört von uns ein ebenso leistungsfähiger Zylinder dazu. Dazu gibt es von RÖHM die Vollspannzylinder der Forto-H und die hohlspannende Variante der Forto-HT Reihe.



Die Kraftbetätigung kann beispielsweise mit einem hydraulischen Hohlspannzylinder von RÖHM vom Typ Forto-HT erfolgen.



Oder, dann in Teilhohlspannung, mit einem hydraulischen Vollspannzylinder von RÖHM vom Typ Forto-H.

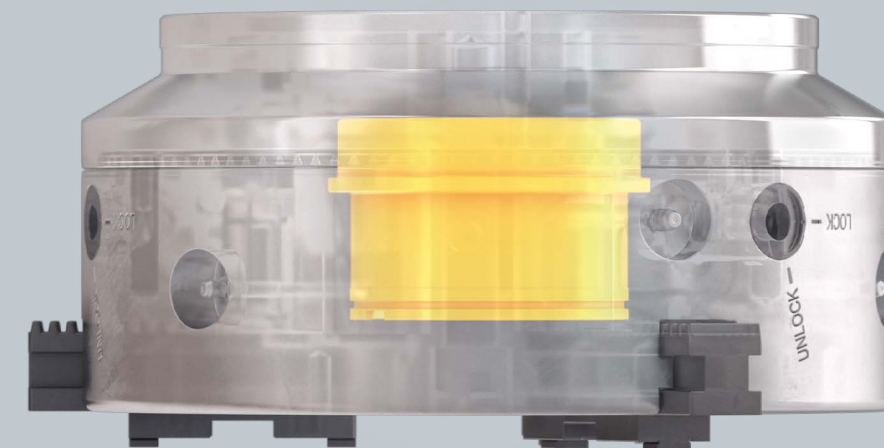
DURO-A RC	180	215	260	315	400
FORTO-HT	52/130	67/150	86/200	110/250	127/325
FORTO-H	85	100	100,125	125,15	150

GUT IM ANZUG.

Die Verbindung mit dem Spannzylinder geschieht über eine Zugverbindung. Diese Zugverbindung ist stets individuell und wird aus der Kombination aus Zylinder – Spannmittel – Werkzeugmaschine konfiguriert. Wir unterstützen Sie gern bei der Konstruktion und Herstellung der passenden Zugverbindung für Ihre Konfiguration. Das Anschlussgewinde für das Zugrohr ist beim DURO-A RC selbstverständlich bereits vorhanden.

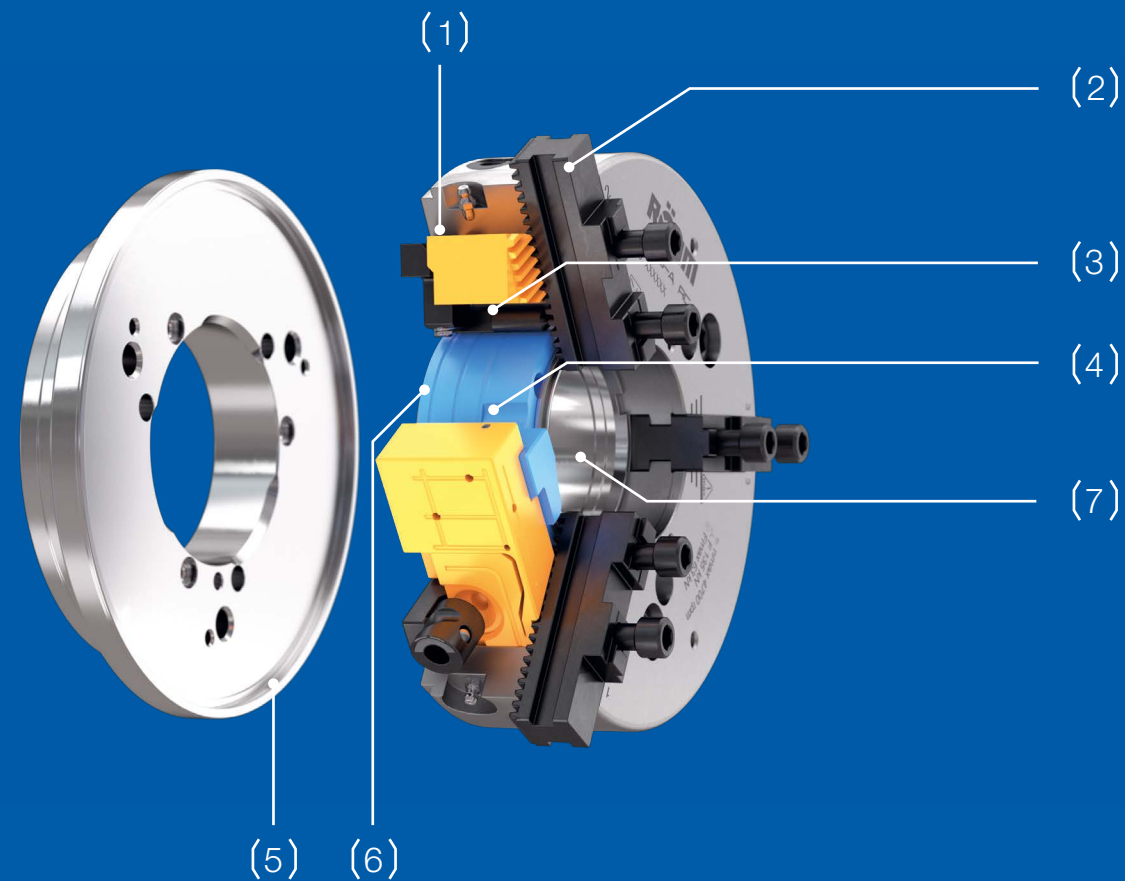
Um Ihr DURO-A RC mit einem bereits vorhandenen Zugrohr zu verwenden, kann der werkseitig vorhandene Gewinding ausgetauscht werden. Um das so einfach wie möglich zu gestalten, gibt es bei RÖHM vorgefertigte Gewinderohrlinge (Blankadapter). Sie sind futterseitig fertig bearbeitet und können auf der Maschinenseite an Ihr individuelles Zugrohr angepasst werden.

Futtergröße	180	215	260	315	400
Ident#	185044	185045	185046	185047	185048



Der werkseitig verbaute Gewinding kann getauscht werden, damit das DURO-A RC auf bereits bestehende Zugrohre passt.

TECHNIK



- (1) Grundkörper
- (2) Grundbacken, geradeverzahnt
- (3) Keilstange
- (4) Ringkolben
- (5) Spindelanschluss
- (6) Gewinding
- (7) Schutzbuchse

SO FUNKTIONIERT DAS DURO-A RC VON RÖHM

Der Grundkörper (1) aus Stahl nimmt die Bauteile des DURO-A RC auf und schützt sie. Engste Toleranzen sorgen für Präzision. Zum Maschinenstock hin, schließt der Spindelanschluss (5) das Futter ab. Er sorgt über Schrauben, sowie eine zylindrische Aufnahme (optional: Kurzkegel) für eine kraft- und formschlüssige Verbindung. Eine zweistufige Kinematik spannt das Werkstück. Der Ringkolben (4) ist über ein Gewinde fest mit dem Zylinder der Maschine verbunden. Wird der Zylinder hydraulisch betätigt, so drückt er den Kolben in den Grundkörper des Futter. Im ersten Schritt der Kinematik verschiebt eine eingeformte Schräge die Keilstangen (3) – daher der Name „Keilstangenfutter“ – tangential zur Futterachse. In die Keilstangen ist zusätzlich eine Verzahnung eingearbeitet, auf der die Grundbacken (2) sitzen. Im zweiten Schritt der Kinematik bewegen sich die Grundbacken beim Verschieben der Keilstangen durch diese Verzahnung senkrecht zur Futterachse nach außen und lösen das Werkstück.

Zum Spannen eines Werkstückes wird der Zylinder in die entgegengesetzte Richtung bewegt. Beim sogenannten Innenspannen, d.h. dem Spannen von Teilen von innen, wie es beispielsweise beim Spannen von Ringen, die außen bearbeitet werden sollen, ist der Prozess genau umgekehrt. Die Schutzbuchse (7) verhindert das Eindringen von Spänen in die Futterkinematik. Zum Anschluss an den Zylinder ist der Gewindering (6) fertig vorbereitet. Für abweichende Anschlussgewinde gibt es bei RÖHM einen Gewinderohling (Zugrohradapter).

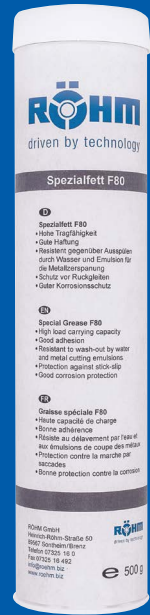
Die Aufsatzbacken sind über einen Kreuzversatz mit den Grundbacken (2) verbunden.

Weitere Informationen zum DURO-A RC
finden Sie auf unserer Website:

roehm.biz/duro-a-rc



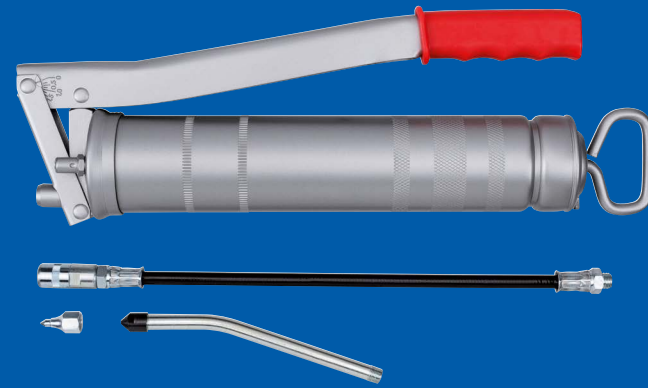
TECHNIK



RÖHM Spezialfett F80 in der 500g Kartusche für den Schmierstoffeintrag mit Fettpresse



RÖHM Spezialfett F80 in der 1.000g Dose für den Schmierstoffauftrag mit Pinsel



RÖHM Fettpresse zur Applikation von F80 Schmierstoff aus der Kartusche



GUT ZU WISSEN

... dass der Wirkungsgrad Ihres Kraftspannfutters erheblich von der Schmierung abhängt. Bei kurzem Nachdenken liegt es auf der Hand: je leichter die Verbindung zwischen Ringkolben, Keilstange und Backenführung „läuft“ desto mehr Spannkraft kommt an der Spannstelle an und muss nicht zur Überwindung der Reibung aufgewendet werden. Zur Schmierung Ihrer DURO-A RC gibt es von RÖHM das passende Zubehör.

Weitere Informationen zum DURO-A RC finden Sie auf unserer Website:
roehm.biz/duro-a-rc



VOM KLEINEN
SPRINTER
BIS ZUM BOLIDEN.
UND AUF
WUNSCH ALLES
DAZWISCHEN.
UND NOCH
KLEINER.
UND NOCH
GRÖßER.



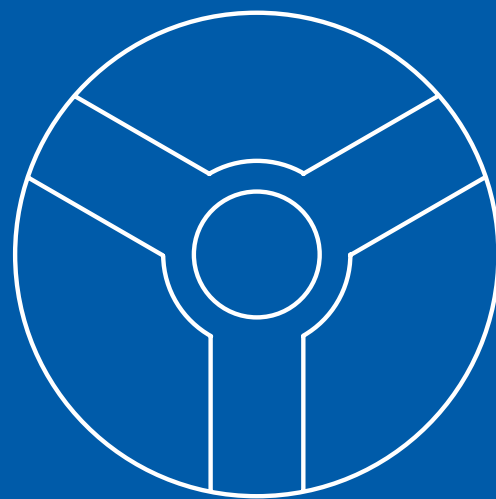
∅ 180 mm



∅ 215 mm



∅ 260 mm



∅ 400 mm



∅ 315 mm

Größe/Außendurchmesser	180	180	215	215	260	260	315	315	400	400
Backenhub mm	6,8	6,8	7	7	8	8	8	8	9,3	9,3
Kolbenhub mm	23	23	27	27	32	32	32	32	34	34
Durchgang mm	53	53	66	66	81	81	104	104	128	128
Anschlussgewinde mm	M60x1,5	M60x1,5	M75x1,5	M75x1,5	M90x1,5	M90x1,5	M110x2	M110x2	M138,2	M138,2
Max. Betätigungskraft kN	32	32	47	47	63	63	90	90	120	120
Max. Gesamt-Spannkraft ca. kN	64	64	100	100	135	135	180	180	240	240
Max. zul. Drehzahl min.1	6300	6300	6000	6000	4700	4700	4000	4000	3500	3500

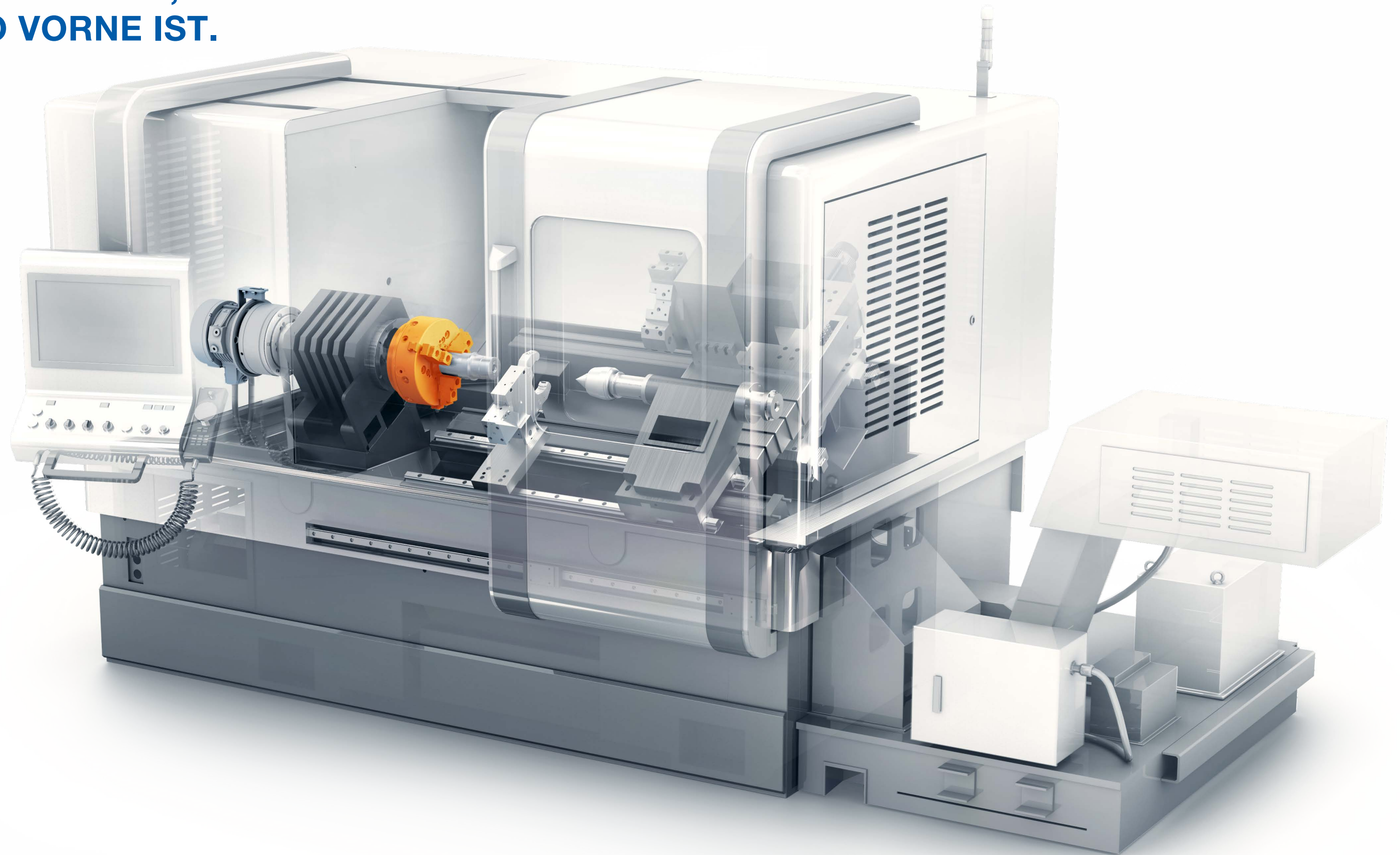
ZYLINDRISCHE ZENTRIERAUFNAHME

Futterhöhe mm	93,9	93,9	103,4	-	119,7	119,7	127,7	127,7	136,2	137,7
Gewicht o. Aufsatzbacken ca. kg	14,2	15,2	22,5	-	36,4	38,1	61,6	61,6	104,7	111,2
Massenträgheitsmomente J kgm ²	0,063	0,063	0,14	-	0,33	0,33	0,9	0,9	2,23	2,23
Spindelanschluss	ZA 140	ZA 170	ZA 170	-	ZA 170	ZA 220	ZA220	ZA 300	ZA 300	ZA 380
Identnummer	185025	185026	185029	-	185032	185033	185036	185037	185040	185041

KURZKEGELAUFNHME







Futterhöhe mm	111,7	112,7	124,3	126,3	141	143	153,7	155,7	159,7	160,7
Gewicht o. Aufsatzbacken ca. kg	15,8	17,6	25,9	27,7	41	40,5	69,5	67,8	118,4	116,5
Massenträgheitsmomente J kgm ²	0,07	0,083	0,17	0,19	0,38	0,37	0,94	0,96	2,65	2,66
Spindelanschluss	KK5	KK6	KK6	KK8	KK6	KK8	KK8	KK11	KK11	KK15
Identnummer	185027	185028	185030	185031	185034	185035	185038	185039	185042	185043

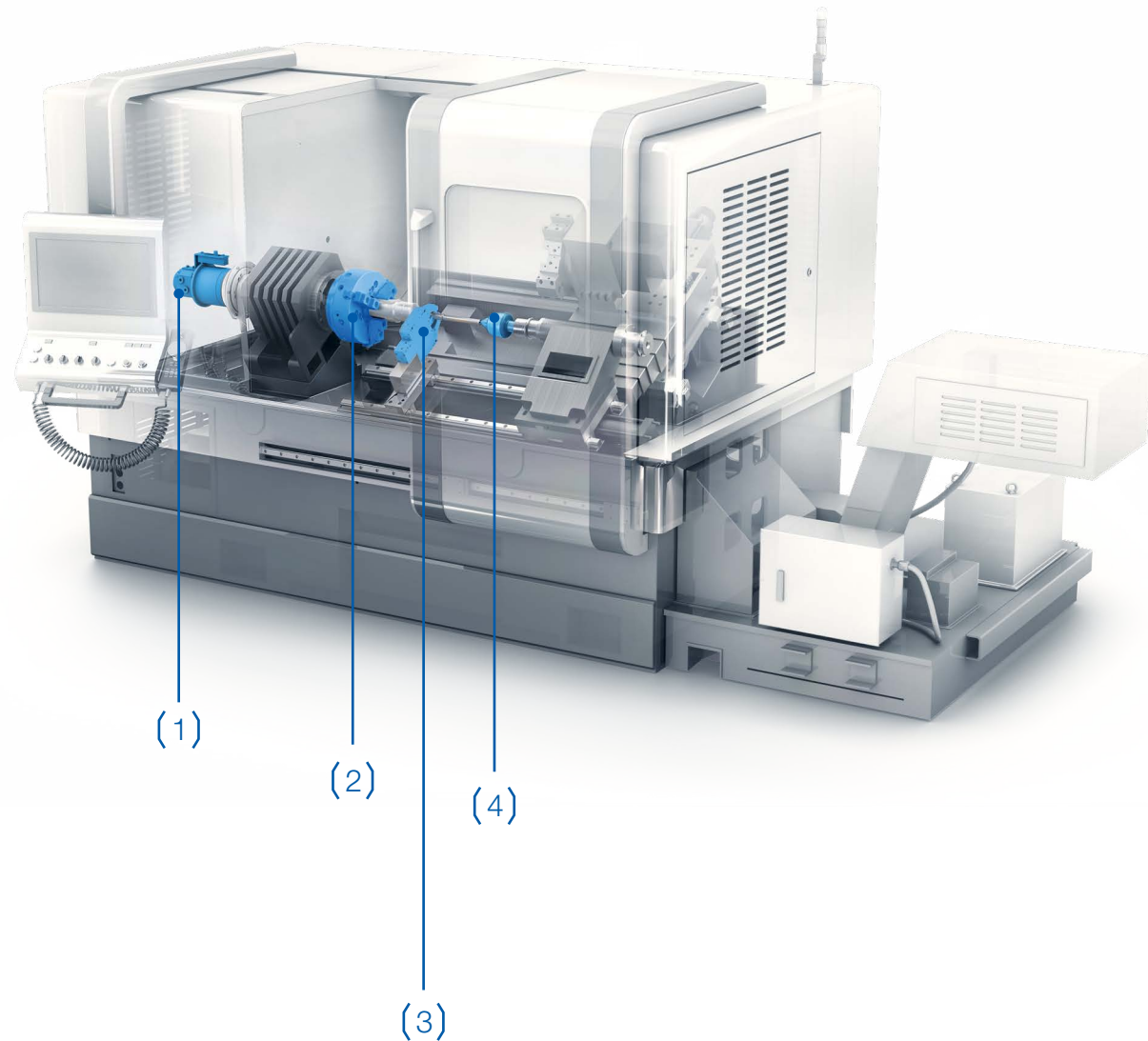
**ENDLICH KANN IHRE
WERKZEUGMASCHINE
MAL ZEIGEN,
WO VORNE IST.**



SIE BRAUCHEN DAS GANZE SYSTEM ...

Das Drehfutter DURO-A RC ist ein wesentliches Element beim Spannen auf Ihrer Werkzeugmaschine. Aber präzises Spannen kann noch weitere Komponenten erfordern. Dazu gibt es bei uns das komplette System.

-
- (1)  ... um Kraftspannfutter automatisch zu spannen. Dafür gibt es bei RÖHM hydraulische Voll- und Hohlspannzylinder.
-
- (2)  ... um Werkstücke mit dem Kraftspannfutter DURO-A RC richtig einzuspannen. Dazu bietet Ihnen RÖHM ein umfangreiches Sortiment an Backen.
-
- (3)  ... um lange Drehteile für höchste Genauigkeit abzustützen. Dafür gibt es bei RÖHM selbstzentrierende Lünetten.
-
- (4)  ... um lange Drehteile an der Gegenseite zu zentrieren. Dafür gibt es bei RÖHM Zentrierspitzen.
-
-  ... um nicht nur hohe Spannkraften zu realisieren, sondern sie auch zu messen. Dazu gibt es bei RÖHM das F-Senso chuck. Einfach im Drehfutter einspannen. Spannkraft messen. Fertig.
-
-  ... um automatisiert zu fertigen. Dazu gibt es bei RÖHM eine umfangreiche Auswahl an Greifern und Schwenkvorrichtungen für Bestückungs- und Beladeroboter.
-



Spann- und Greiftechnik von RÖHM können Sie bequem 24/7 in unserem Onlineshop kaufen:

eshop247.roehm.biz

SIE BRAUCHEN VIELLEICHT DOCH ETWAS ANDERES ...

Keine Frage, mit dem DURO-A RC haben wir ein Kraftspannfutter entwickelt, das mit Ihrer Werkzeugmaschine ein einzigartiges Team bildet. Aber vielleicht haben Sie Anforderungen, die sich mit einer speziellen Lösung besser abdecken lässt.

Vielleicht weil Sie andere Anforderungen an die zu bearbeitenden Geometrien haben. Oder aufgrund Ihrer zu fertigenden Stückzahlen ergeben sich andere Randbedingungen. Wir bei RÖHM haben auf jeden Fall die passende Spannlösung. Versprochen.

... weil Sie eine Fertigung mit großen Stückzahlen oder ähnlichen Teilegeometrien haben. Dafür gibt es bei RÖHM das DURO-A. Es verzichtet auf ein aufwändiges Backenschnellwechselsystem. Stattdessen bietet es nochmals höhere Spannkraft und eine optimierte Störkontur.



... weil Sie hohe Stückzahlen haben. Dafür gibt es bei RÖHM Spanndorne für Innenspannung und Spannfutter mit Spannzangen für Außenspannung. Sie dienen zum Spannen geometrisch sehr ähnlicher Durchmesser.



... weil Sie eine Fertigung haben, in der viel manuell gearbeitet wird. Dazu gibt es das DURO-T von RÖHM, ein manuelles Drehfutter mit – wie das DURO-A RC – Backenschnellwechselsystem.



... weil Sie schlanke Geometrien haben, die Sie bis zum Ende bearbeiten möchten. Dafür gibt es bei RÖHM Stirnseiten-Mitnehmer. Sie übertragen die Rotation der Spindel und spannen, zusammen mit einer reitstockseitigen Spitze, das Rohteil nur an den Stirnseiten ein.

