

# Duro-M - 4-Backen, Bohr- und Drehbacken, Bajonett (ISO 702-3/DIN 55027)

## EINSATZBEREICH

Konventionell spannende, horizontale und vertikale Drehmaschinen sowie Fräsmaschinen, Rundtische und Teilapparate. Überwiegend in der Einzel- oder Kleinserienfertigung oder Reparaturwerkstatt.  
Spannen von rotationssymmetrischen Teilen für die Dreh- und Fräsbearbeitung

## AUSFÜHRUNG

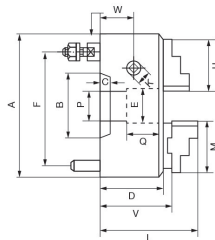
Das Duro-M ist ein manuell betätigtes Es wird überwiegend auf konventionellen Drehmaschinen zur spanenden Bearbeitung von Drehteilen eingesetzt.

## VORTEILE

- ⊕ Hohe Rundlaufgenauigkeit bis 0,02
- ⊕ Backen grundsätzlich brüniert
- ⊕ Minimale Störkontur
- ⊕ Hohe Kraftübersetzung
- ⊕ Abtropfkante für Kühlmittel

## TECHNISCHE MERKMALE

- Futterkörper (sowie alle weiteren Bauteile) aus Stahl
- Zentrisch spannend über Planspirale
- Planspirale im Gesenk geschmiedet und hochvergütet, Gewindeflanken beidseitig geschliffen
- Backen im Futter auf Rundlauf ausgeschliffen
- Werkseitig ermittelter Nulltrieb als Genauigkeitstrieb
- Die max. zulässige Drehzahl ist so festgelegt, daß bei max. Spannkraft und bei Verwendung der schwersten zugehörigen Spannbacken noch 1/3 der Spannkraft als Restspannkraft zur Verfügung steht. Die Spannbacken dürfen dabei über den Futter-Außendurchmesser nicht überstehen. Die Drehfutter müssen in einwandfreiem Zustand sein. Im übrigen gelten die Bestimmungen nach DIN 6386 Teil 1.
- Spannkraft nach DIN6350: Die Spannkraft ist die Summe aller auf das Werkstück radial im Stillstand wirkenden Backenkräfte. Die angegebenen Spannkräfte sind Richtwerte. Sie gelten bei Futter in einwandfreiem Zustand, die mit RöhM-Fett F80 abgeschmiert sind.
- Lieferumfang: Futter, Futterschlüssel, Backen



A09 815

Größe	125	160	160	200	200	250	250	315	315	315	400	400	500	500	630	630	
Kurzkegel	4	4	5	5	6	6	8	6	8	11	8	11	11	15	11	15	
A [mm] Außendurchmesser	125	160	160	200	200	250	250	315	315	315	400	400	500	500	630	630	
B Aufnahme	63,5	63,5	82,5	82,5	106,4	106,4	139,7	106,4	139,7	196,9	139,7	196,6	196,9	285,8	196,9	285,8	
D [mm] - Futterhöhe	69	66	66	74,5	74,5	83	83	96	96	104	106	106	122	122	137	137	
E [mm] Durchgang (max)	32	42	42	55	55	76	76	103	103	103	136	136	190	190	192,7	240	
F [mm] Durchmesser Teilkreis Befestigungsschraube	82,5	82,5	104,8	104,8	133,4	133,4	171,4	133,4	171,4	235	171,4	235	235	330,2	235	330,2	
H [mm] Länge Bohr- und Drehbacke	52	61	61	69	69	90	90	130	130	130	130	130	190	190	190	190	
J [mm] Höhe Backe	22,5	26	26	32,5	32,5	40	40	46	46	46	43	43	54,5	54,5	54,5	54,5	
K [mm] Größe Futterschlüssel	9	10	10	11	11	12	12	14	14	14	17	17	19	19	19	19	
W [mm] Abstand Futterschlüssel	33	23,45	23,45	26,7	26,7	27,5	27,5	31	31	31	36	36	40	40	50	50	
Betätigung (Drehmomentschlüssel) [Nm]	80	110	110	140	140	150	150	180	180	180	240	240	260	260	280	280	
Spannkraft [kN] max, gesamt	31	47	47	55	55	63	63	69	69	69	92	92	100	100	105	105	
Drehzahl [min <sup>-1</sup> ], max. zul.	5500	4600	4600	4000	4000	3000	3000	2300	2300	2300	1800	1800	1300	1300	850	850	
Id.-Nr.	R:14994	R:14994	R:14994	R:14994	R:14994	R:14994	R:14994	R:14994	R:14994	R:14994	R:14994	R:14994	R:14994	R:14994	R:14994	R:14994	R:14994

80452 ▲